

SISTEMA DE INFORMACIÓN DE PRECIOS Y ABASTECIMIENTO DEL SECTOR AGROPECUARIO -SIPSA

Precios mayoristas

Bogotá, Colombia.

Agosto de 2017

www.dane.gov.co



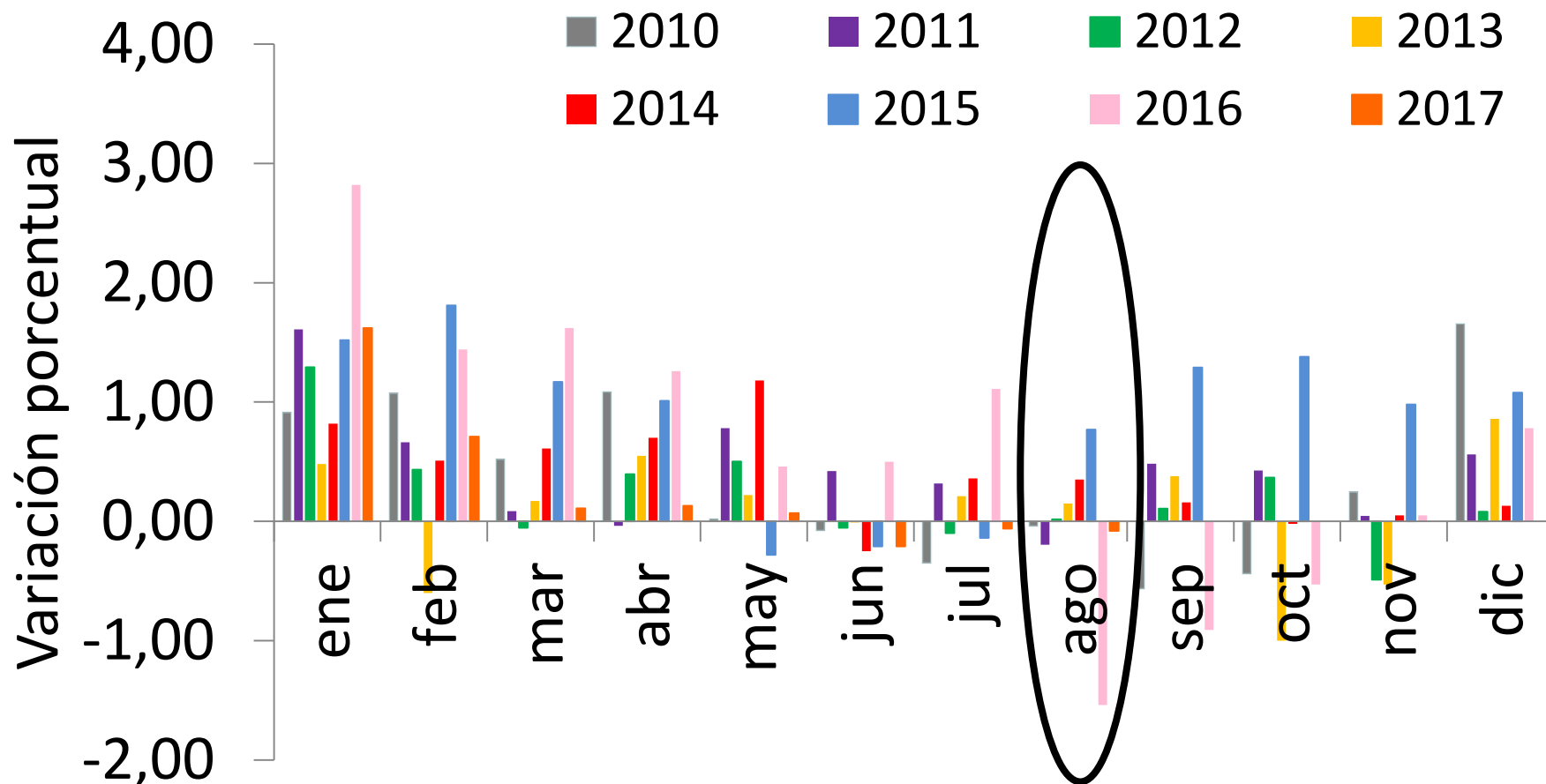
DANE
Para tomar decisiones



IPC de alimentos

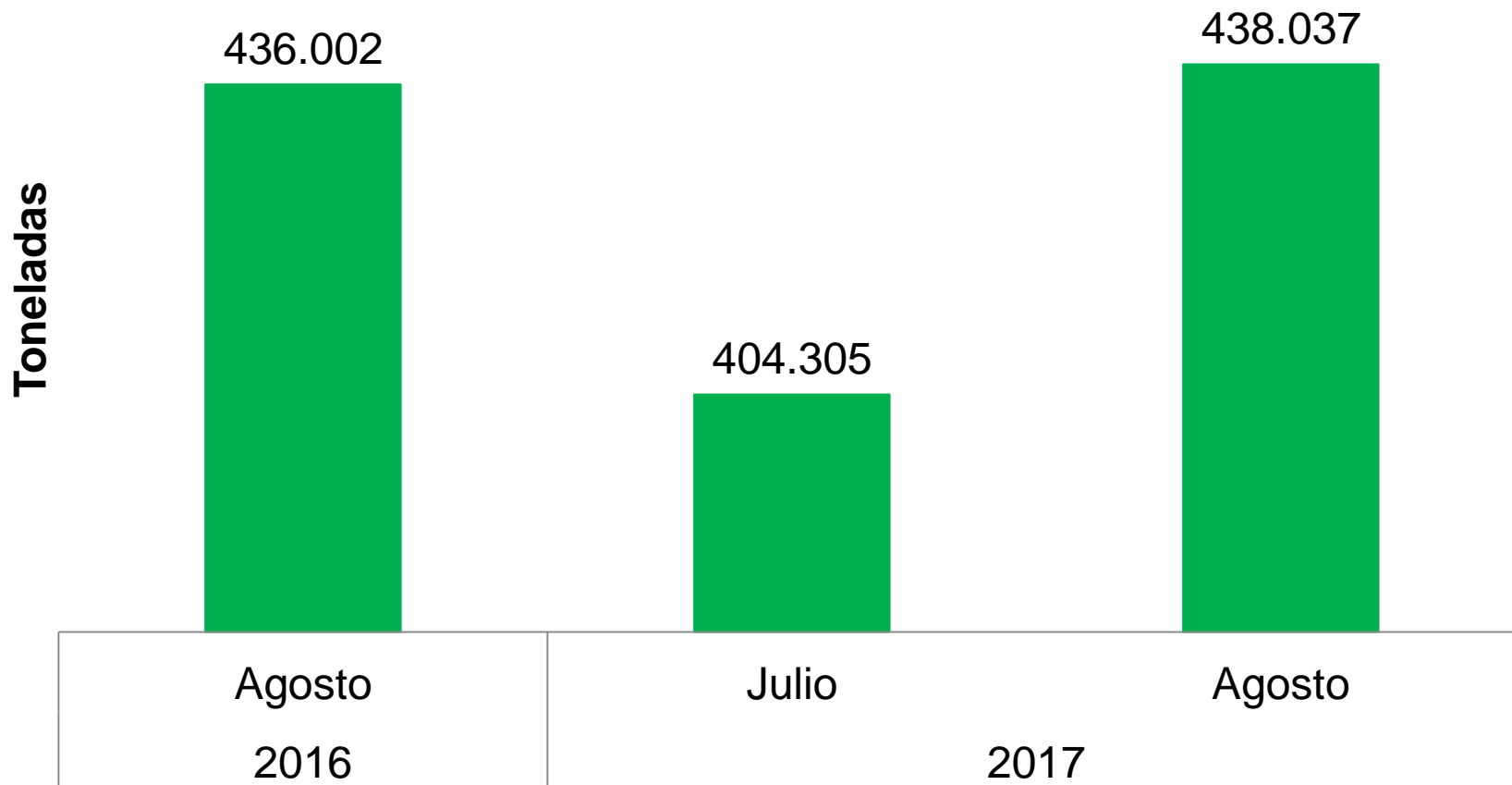


DANE
Para tomar decisiones



Fuente: DANE

Abastecimiento a los mercados



Comportamiento de los precios en agosto



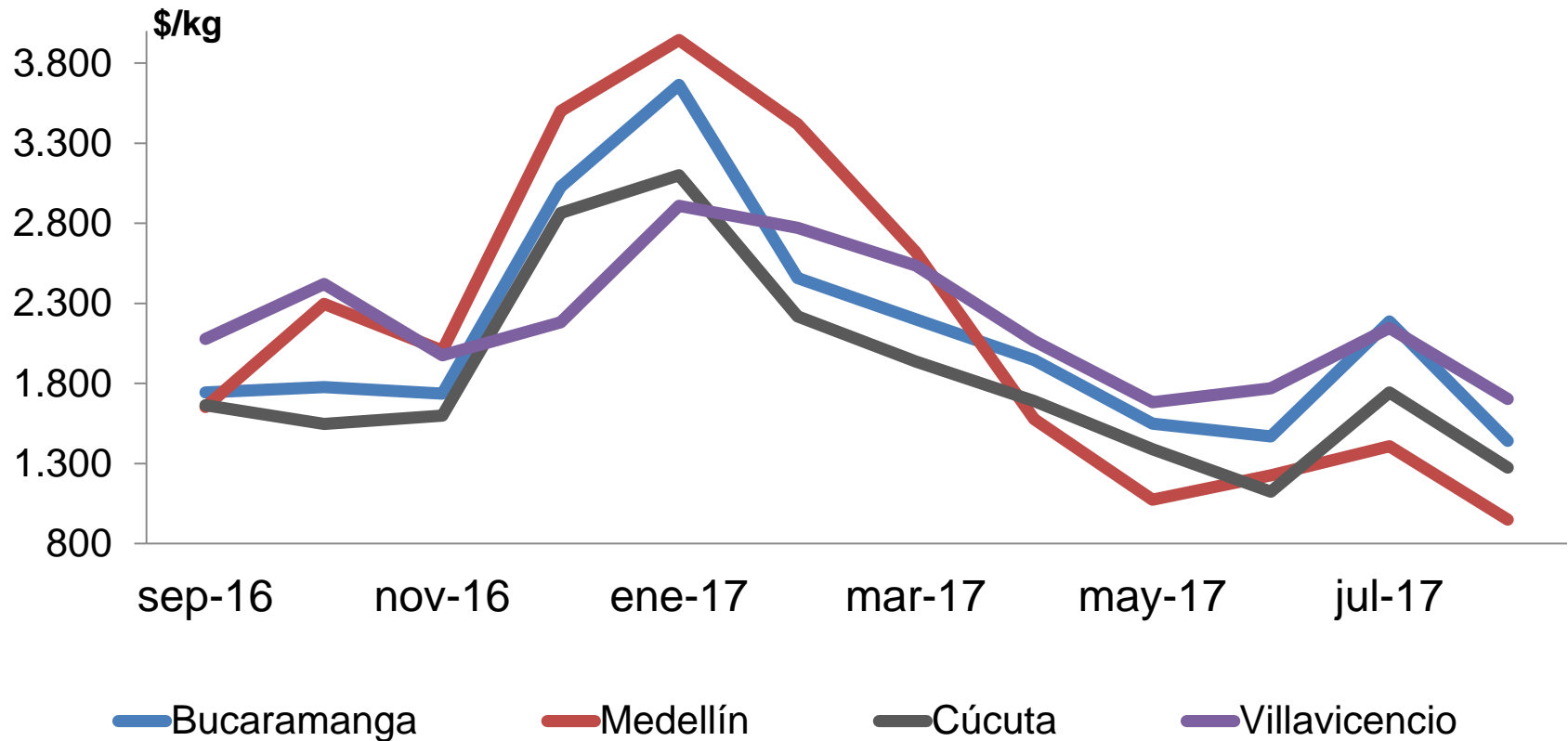
DANE
Para tomar decisiones



- En agosto aumentaron las cotizaciones mayoristas de las frutas frescas, los tubérculos, raíces y plátanos, los lácteos y huevos y las carnes y los pescados.
- En contraste, bajaron los precios de las verduras y hortalizas, los granos y cereales y los productos procesados.

- En agosto se redujeron los precios mayoristas de la arveja verde en vaina, la lechuga Batavia, la habichuela y el apio, entre otros productos
 - Descendió el precio de la arveja verde pues los cultivos establecidos en Nariño se vieron beneficiados con las condiciones climáticas.
- En contraste, subieron las cotizaciones mayoristas del pepino cohombro, el chócolo mazorca y el fríjol verde cargamanto

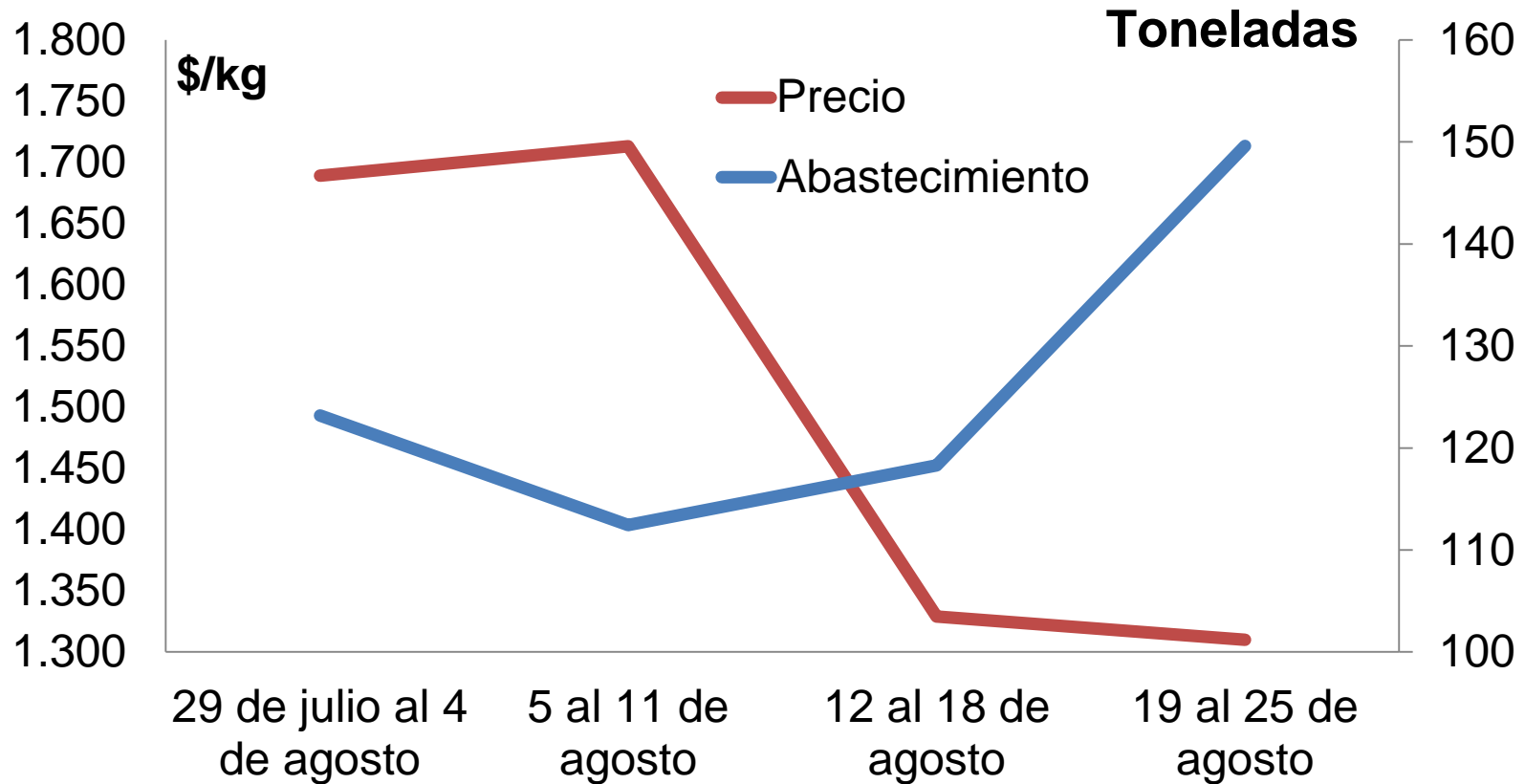
Pimentón



Fuente: DANE

- Mayor oferta desde Antioquia, Cauca, Santander y Valle del Cauca

Pimentón en Bucaramanga

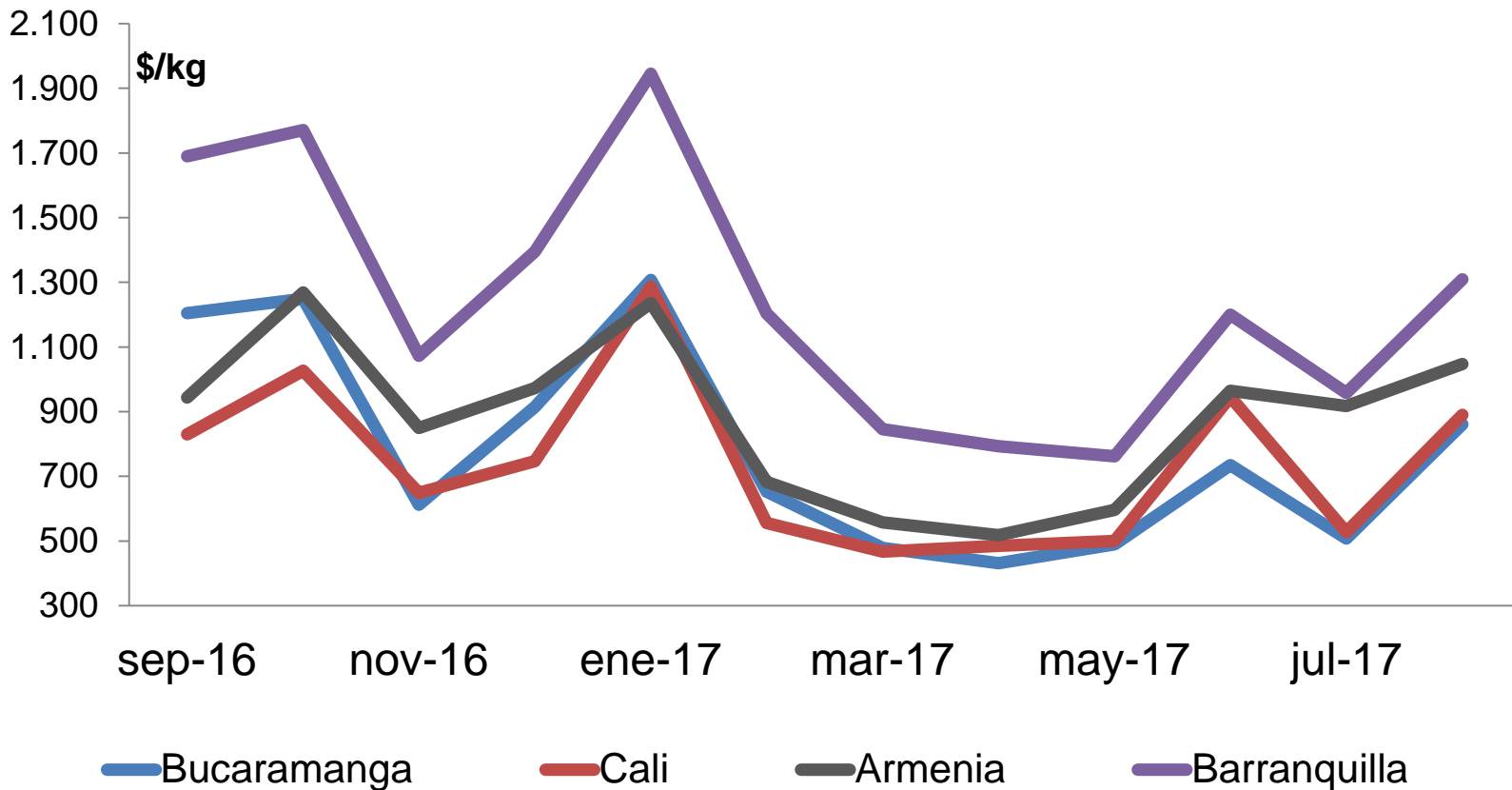


Fuente: DANE

Pepino cohombro



DANE
Para tomar decisiones

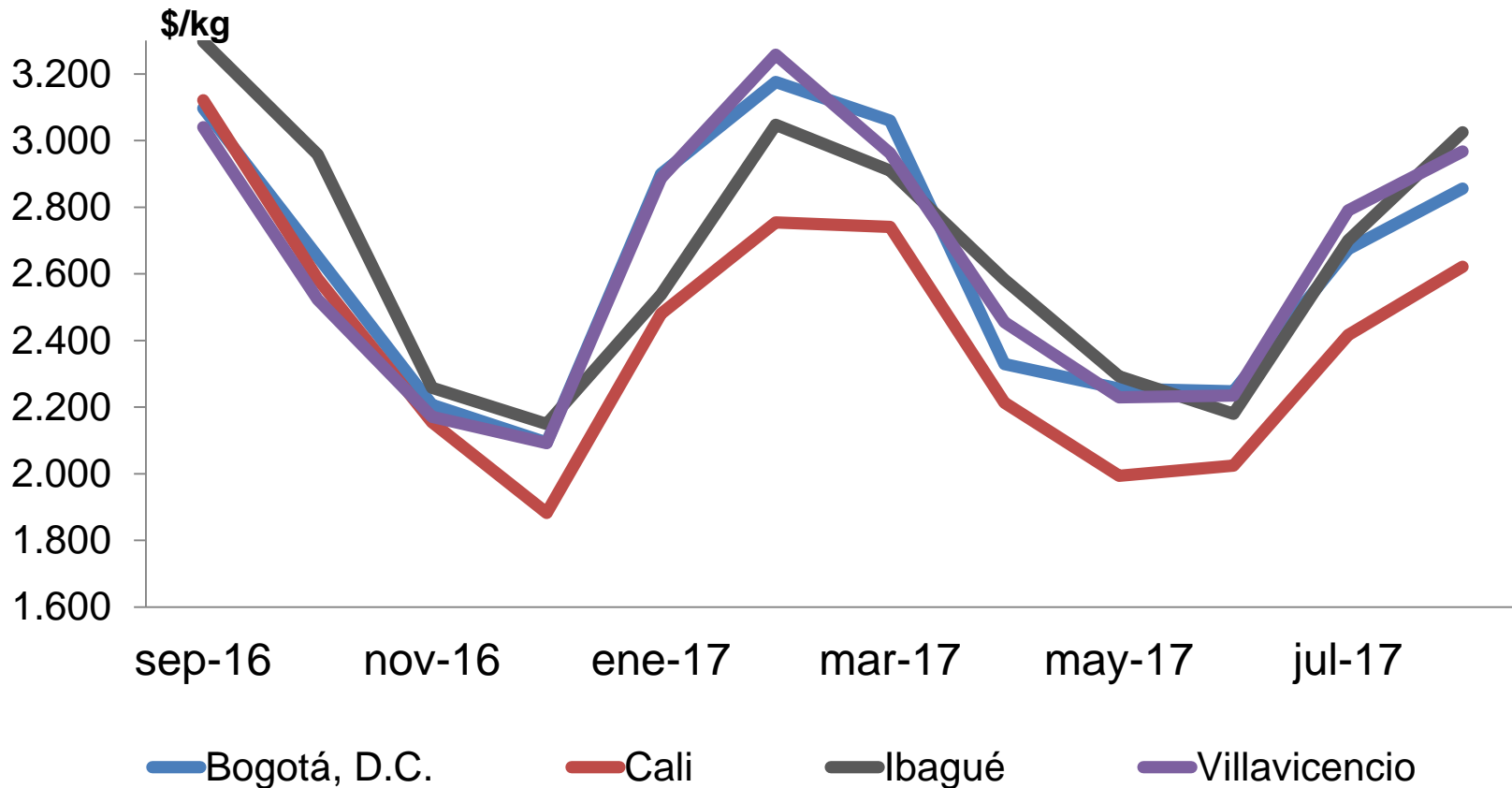


Fuente: DANE

- Se redujo el abastecimiento de Cundinamarca, Risaralda, Valle del Cauca, Santander y Caldas

- En agosto se incrementaron las cotizaciones del el limón Tahití, la manzana royal gala importada, la mora de Castilla, el mango Tommy y la piña gold
 - Finalizaron las cosecha de limón Tahití en Risaralda, Caldas, Santander, Antioquia, Quindío y Nariño
- En cambio, cayeron los precios del tomate de árbol, la granadilla y el banano criollo

Lulo



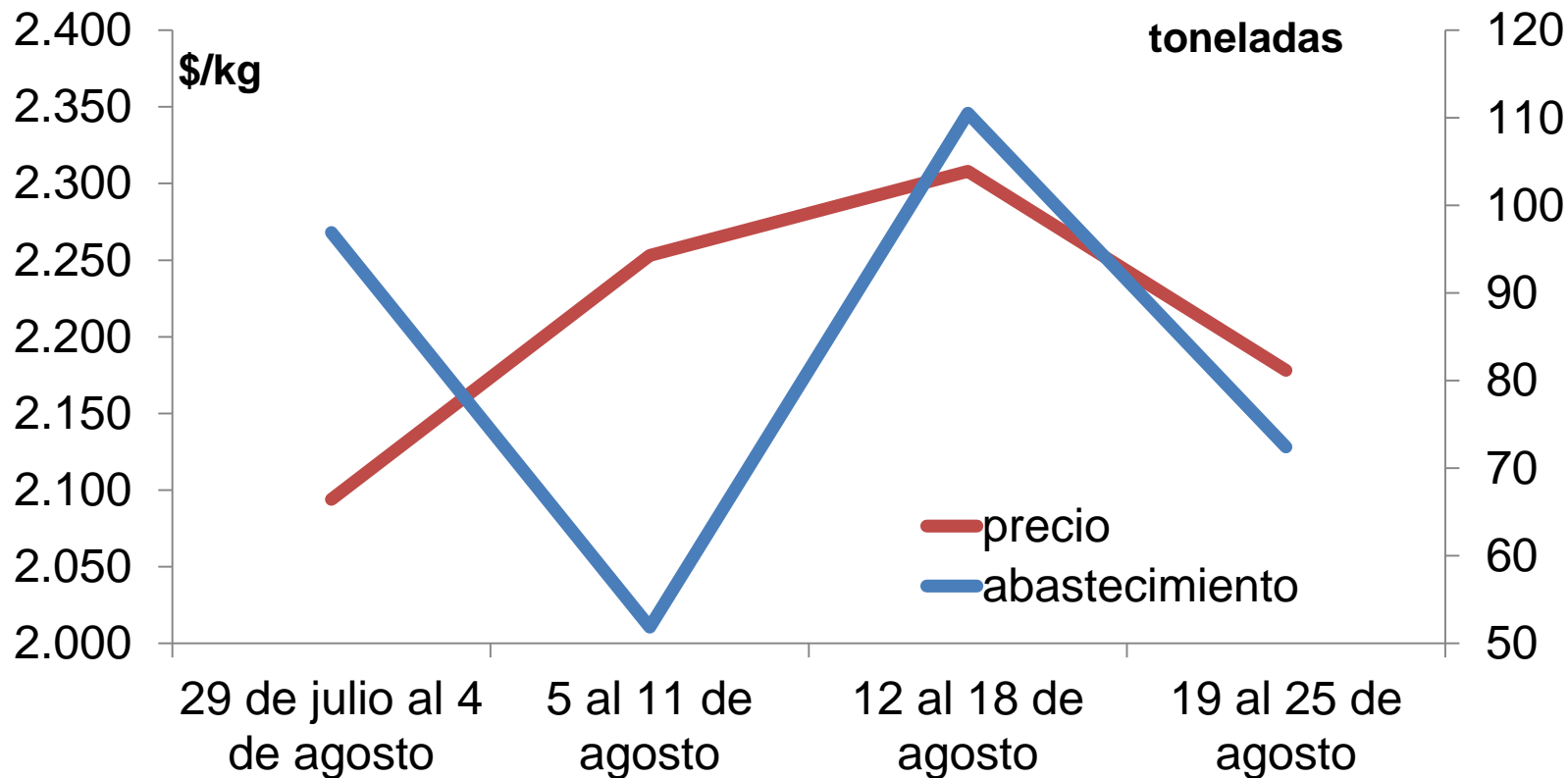
Fuente: DANE

- Terminaron cosechas en Risaralda, Caldas y Antioquia y llegó menos de Huila

Lulo en Medellín



DANE
Para tomar decisiones

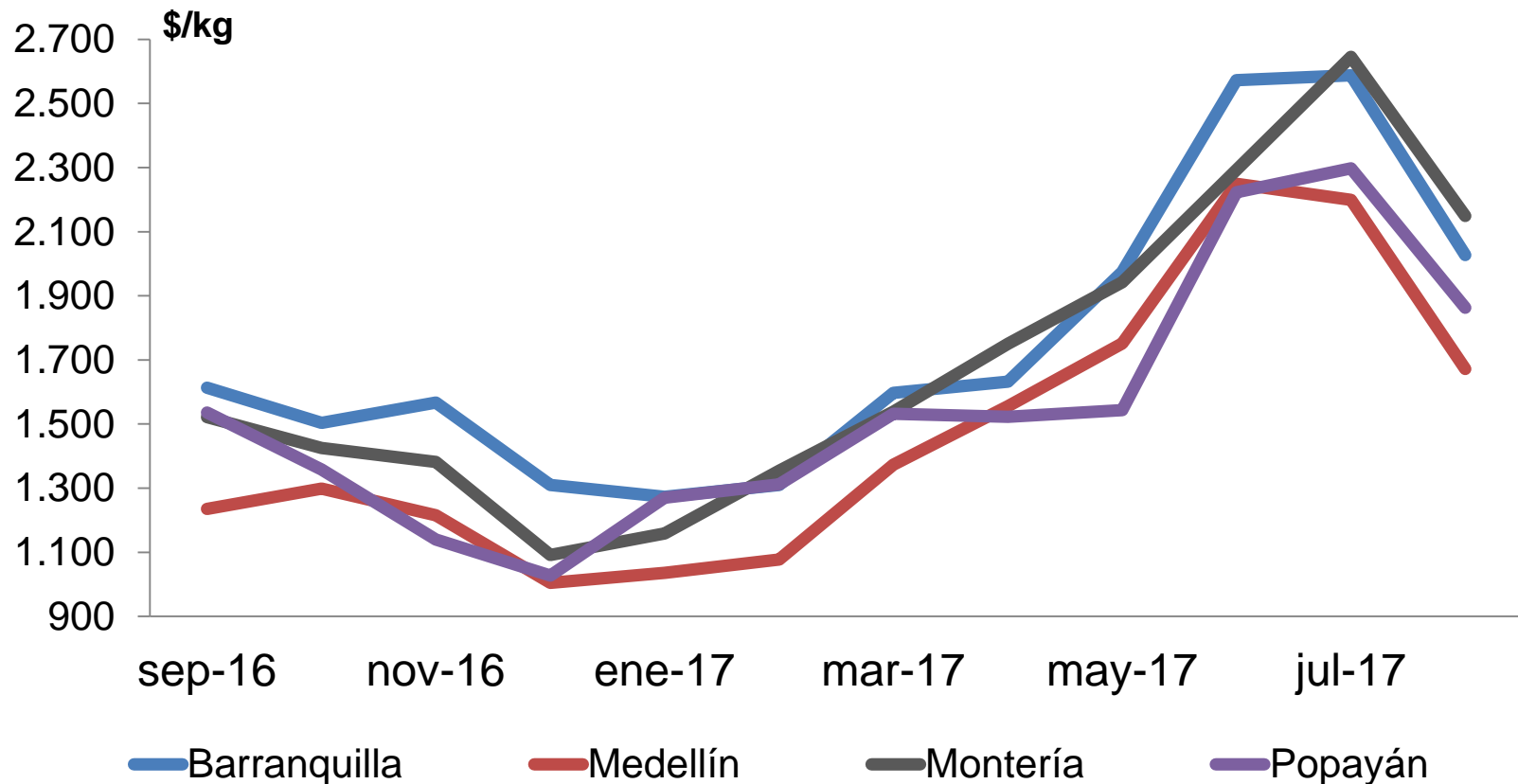


Fuente: DANE

Tomate de árbol



DANE
Para tomar decisiones



Fuente: DANE

- Ingresó un mayor volumen de Antioquia, Nariño y Norte de Santander

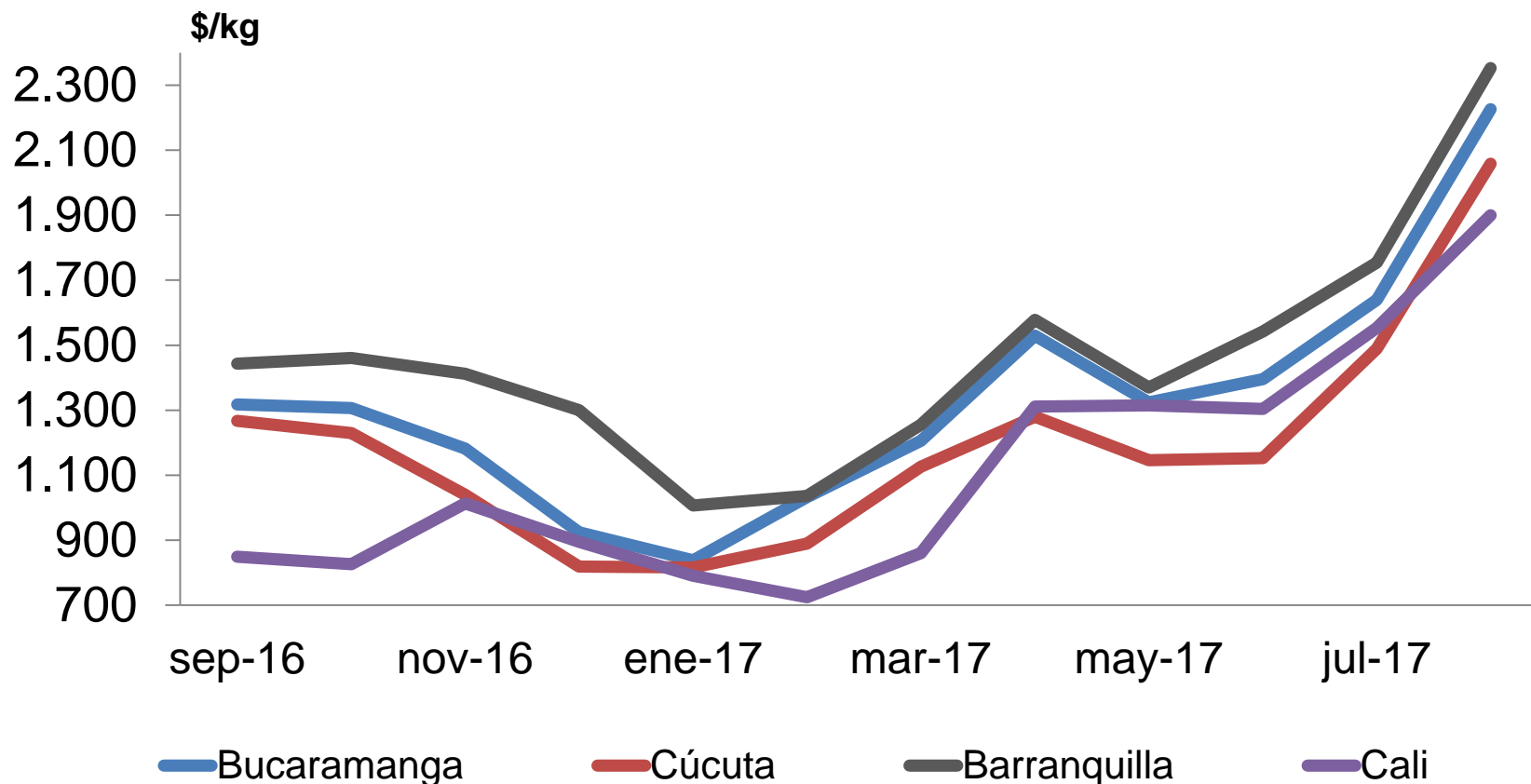


- En agosto aumentaron los precios de las papas única, parda pastusa y suprema y la yuca criolla
 - Finalizaron las cosechas de papa única en Santander, Norte de Santander, Cundinamarca, Boyacá y Nariño
- En cambio, este mes bajaron los precios mayoristas de la papa capira, el plátano guineo y la papa nevada

Papa criolla limpia



DANE
Para tomar decisiones



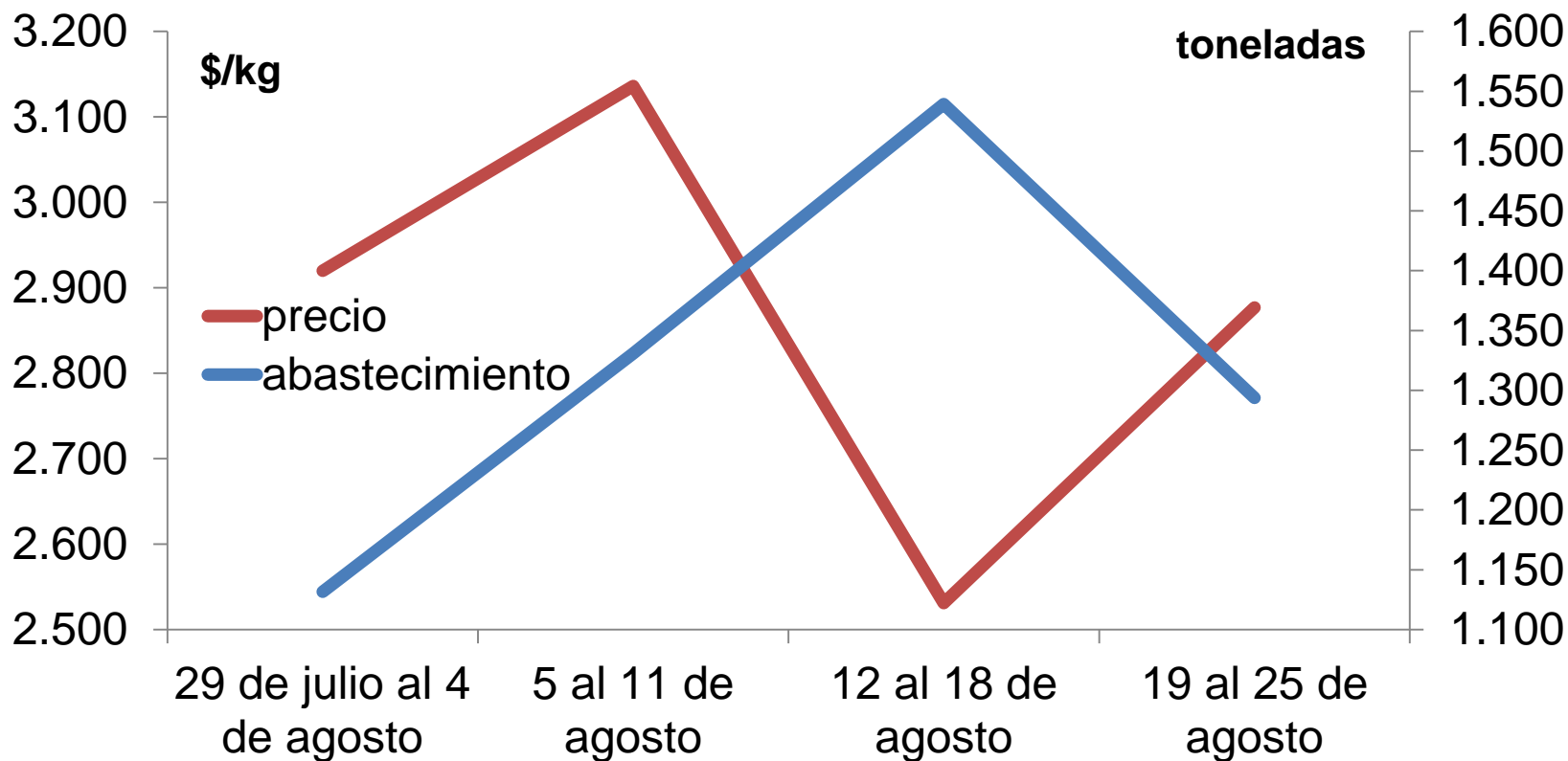
Fuente: DANE

- Bajo nivel de abastecimiento de Norte de Santander y el altiplano cundiboyacense, donde las lluvias dificultaron la recolección

Papa criolla en Bogotá



DANE
Para tomar decisiones

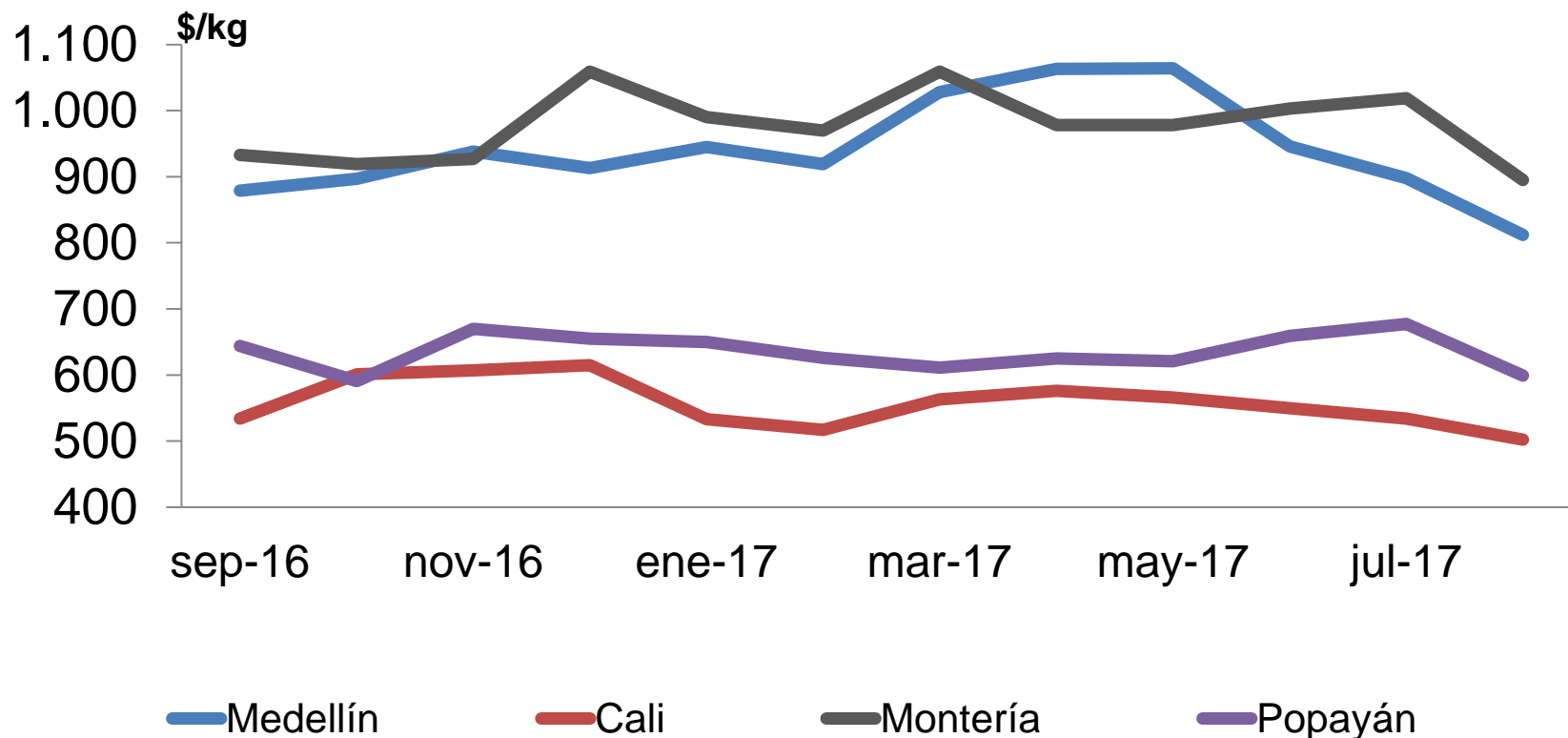


Fuente: DANE

Papa capira



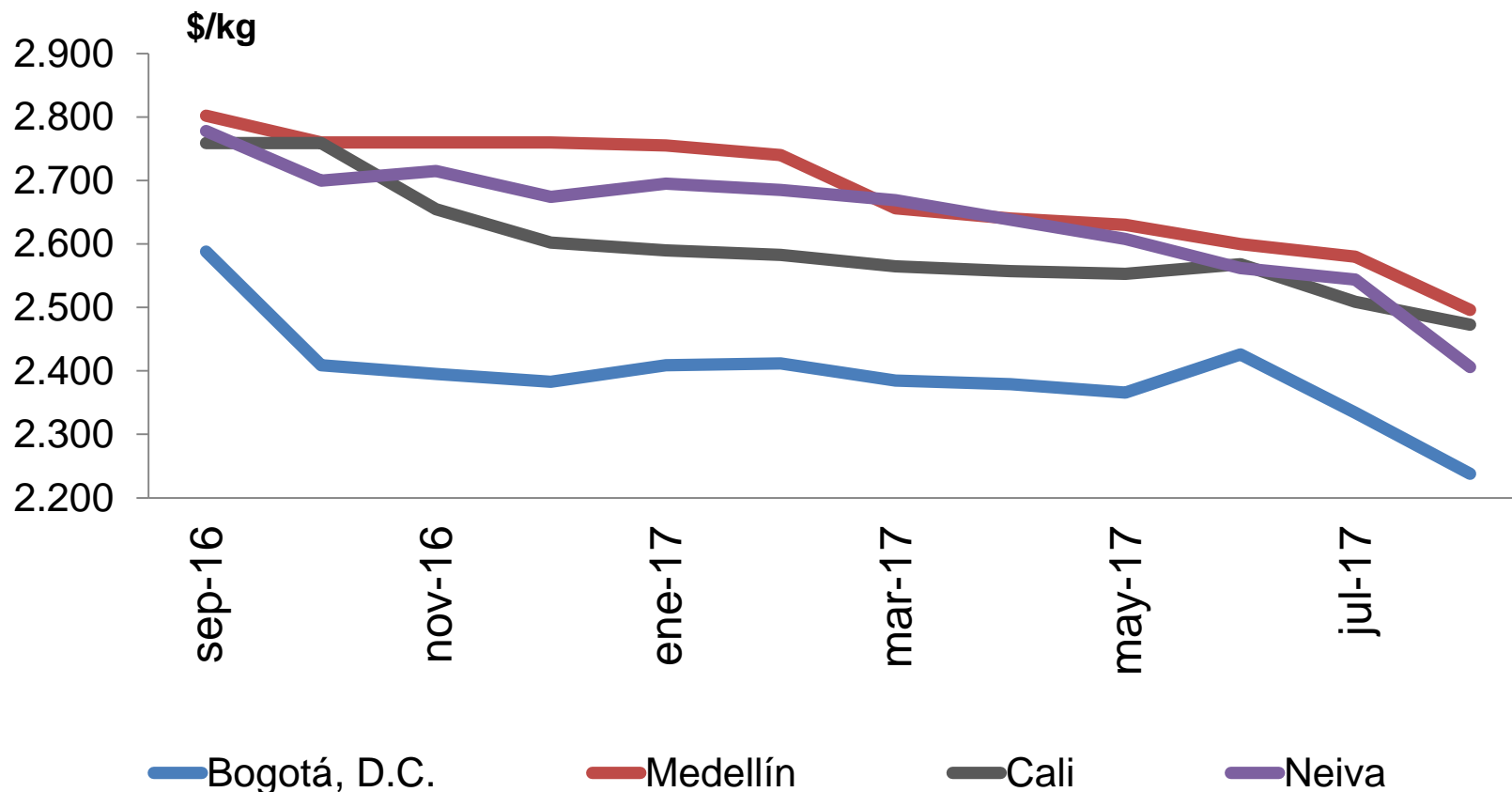
DANE
Para tomar decisiones



Fuente: DANE

- Hubo muy buen abastecimiento desde Antioquia, Nariño y la Sabana de Bogotá

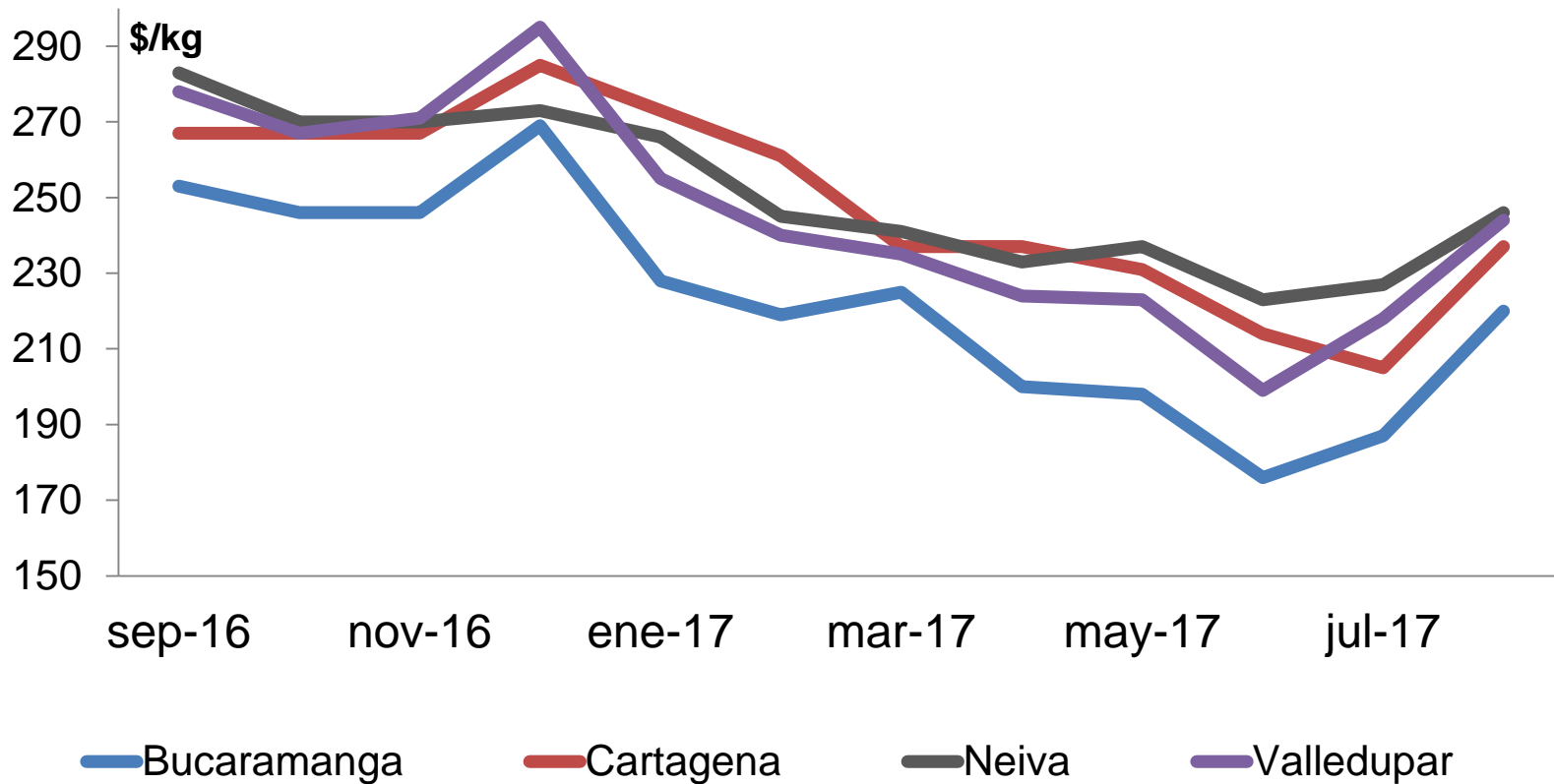
Arroz de primera



Fuente: DANE

- Los cultivos de Huila, Tolima, Santander, Arauca, Meta y la Costa Atlántica están pasando por un buen momento productivo

Huevo rojo A



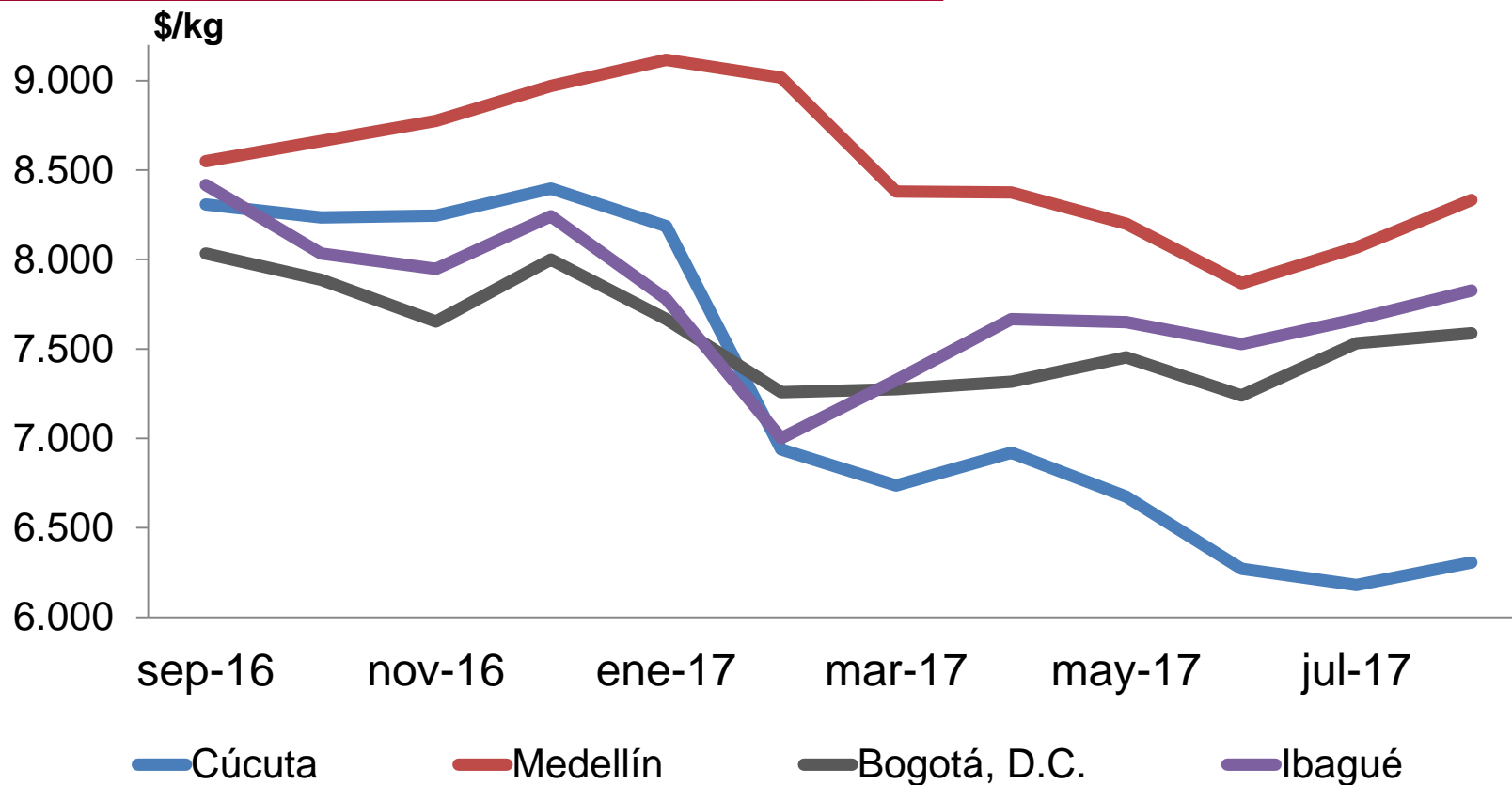
Fuente: DANE

- Menor ingreso desde Cundinamarca, Atlántico y Santander

Pechuga de pollo



DANE
Para tomar decisiones



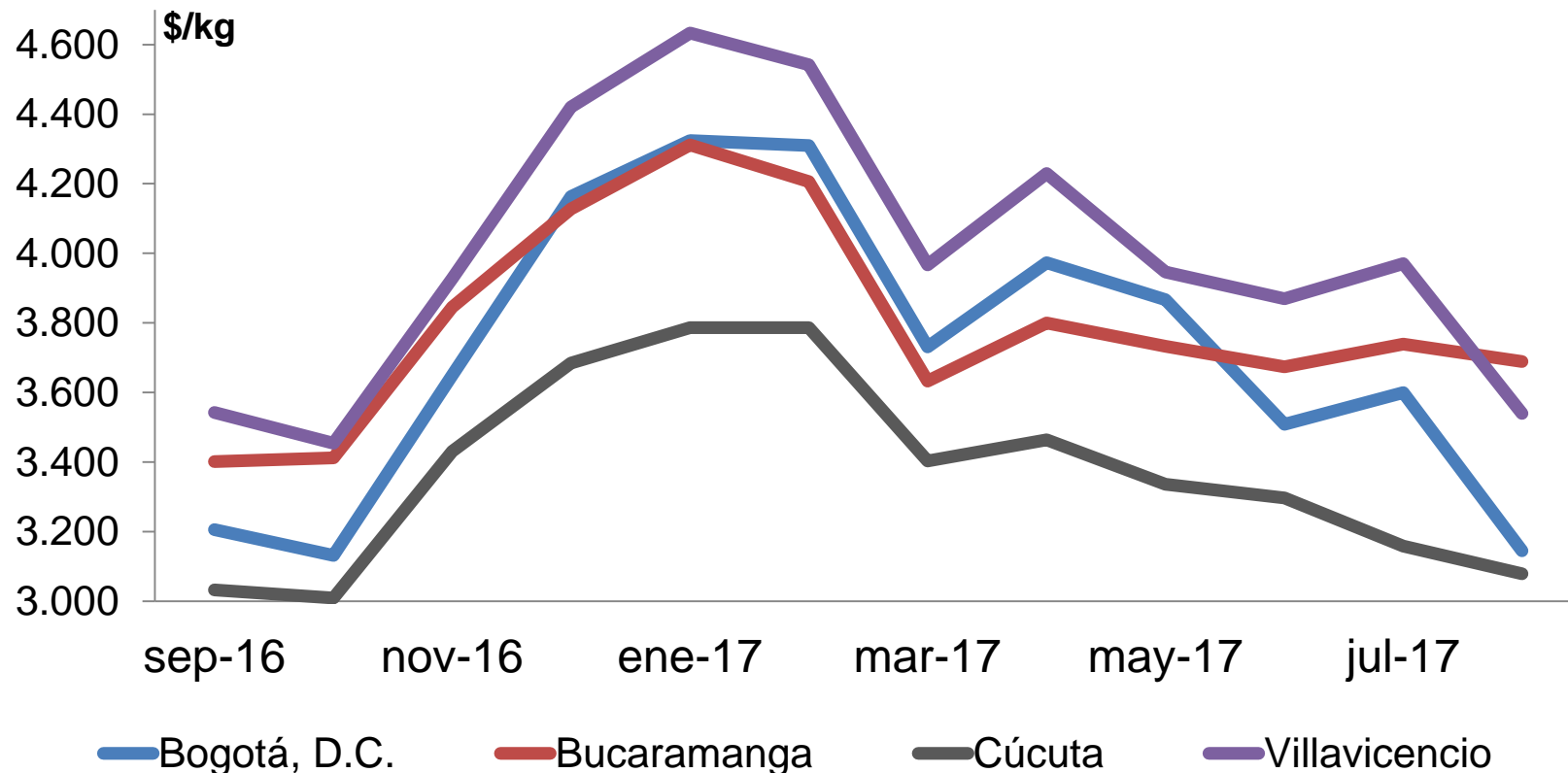
Fuente: DANE

- Menor disponibilidad de aves para sacrificio en Bolívar y Atlántico

Panela cuadrada morena



DANE
Para tomar decisiones



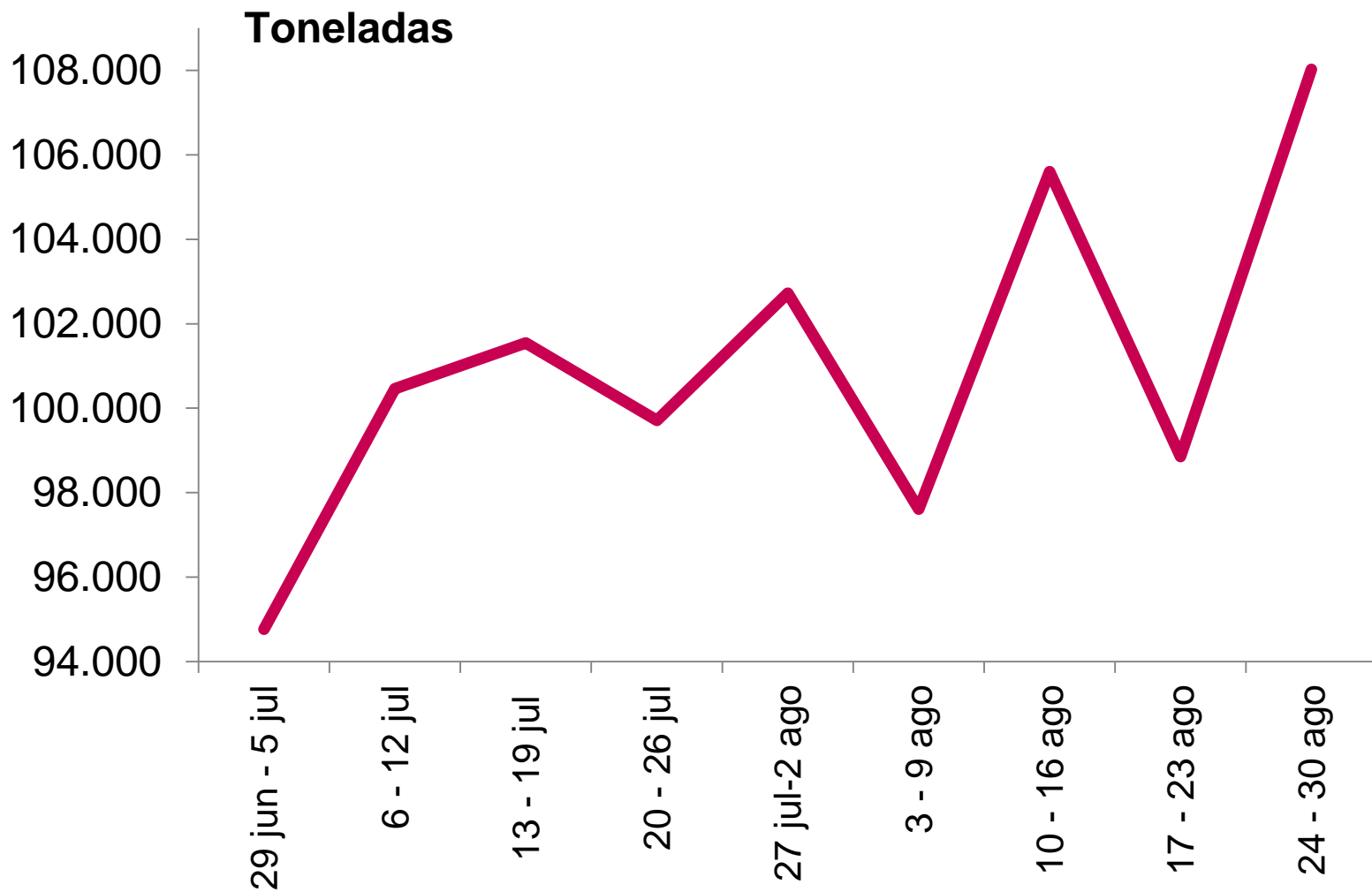
Fuente: DANE

- Las condiciones climáticas en Antioquia, Santander, Boyacá y Cundinamarca favorecieron la producción

Abastecimiento a los mercados



DANE
Para tomar decisiones



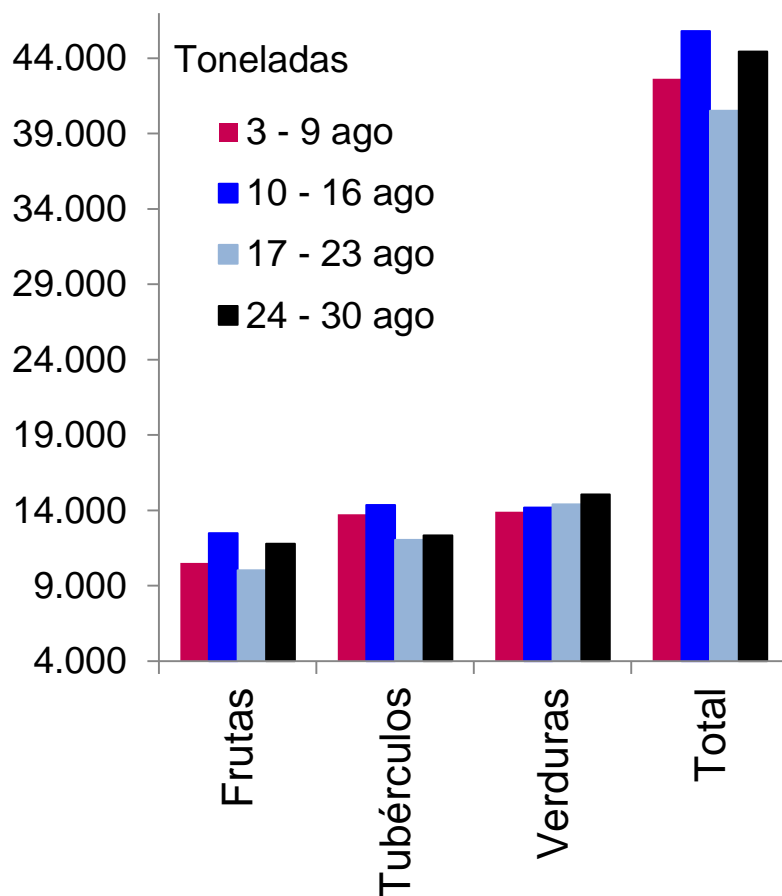
Abastecimiento de alimentos



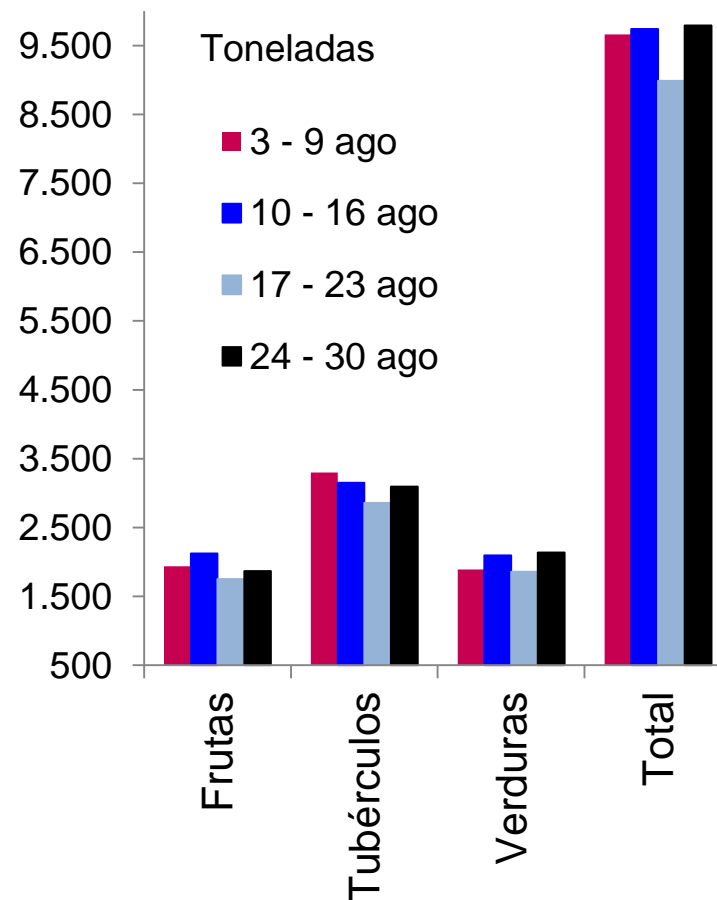
DANE
Para tomar decisiones



Bogotá



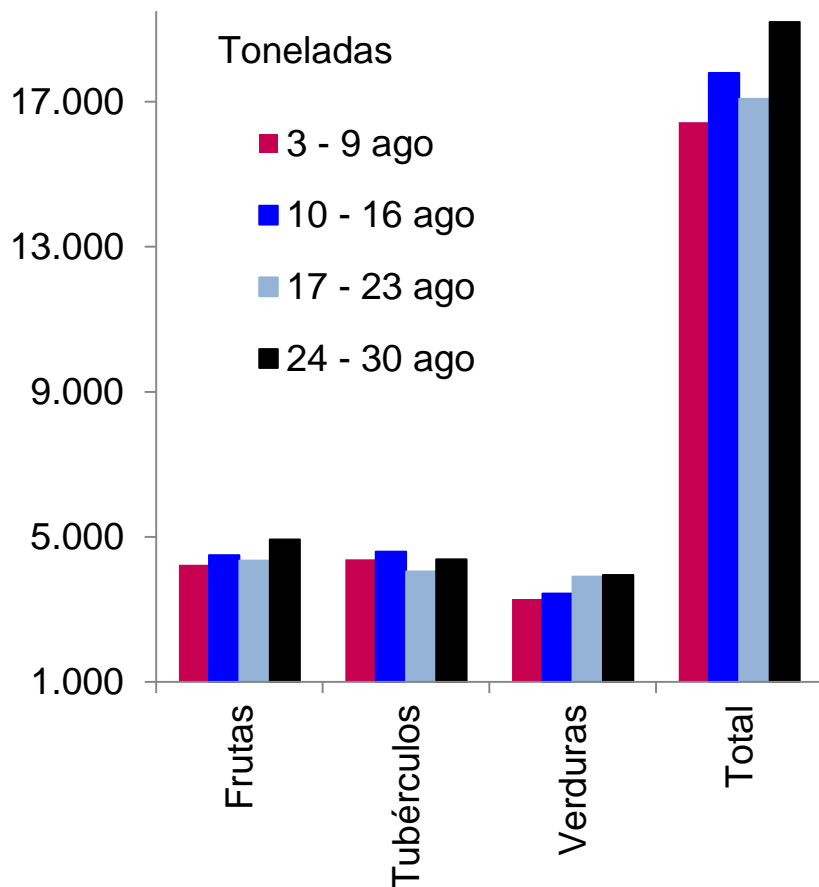
Cali



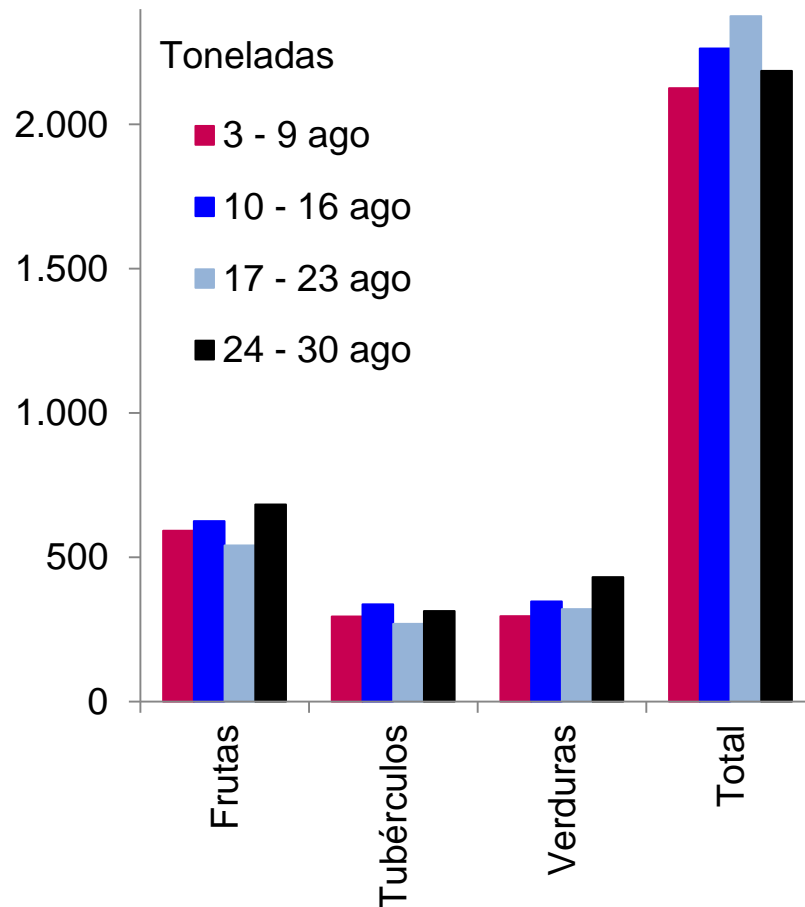
Abastecimiento a los mercados



Medellín



Pereira



Comparación IPC agosto



	IPC	SIPSA
Frutas	Suben: naranjas, otras frutas frescas	Suben: lulo, limón Tahití, manzana importada, mora de Castilla, mango Tommy y piña gold
Cereales	Bajan: arroz	Bajan: arroces de primera y excelso, maíz blanco trillado y frijol cargamanto blanco
Carnes	Suben: res, cerdo, pollo	Suben: pollo (pechuga, pierna pernil y piernas), res (costilla y punta de anca).
Verduras	Bajan: cebolla, tomate, zanahoria, arveja	Bajan: pimentón, arveja verde en vaina, lechuga Batavia, habichuela y tomate riñón
Procesados	Bajan: chocolate, panela, azúcar	Bajan: panelas cuadradas morena y blanca y redonda morena y azúcares sulfitado y refinado
Lácteos	Suben: huevos, leche y queso	Suben: huevos rojos A y AA y el queso doble crema
Tubérculos y plátanos	Bajan: papa, plátano	Suben: papas criolla limpia, única, parda pastusa y suprema y yuca criolla



DANE
Para tomar decisiones



**TODOS POR UN
NUEVO PAÍS**
PAZ EQUIDAD EDUCACIÓN



@DANEColombia



@DANE_Colombia



/DANEColombia



/DANEColombia



DANEColombia