

MERCADO LABORAL

Principales Resultados

JULIO 2017



DANE
Para tomar decisiones

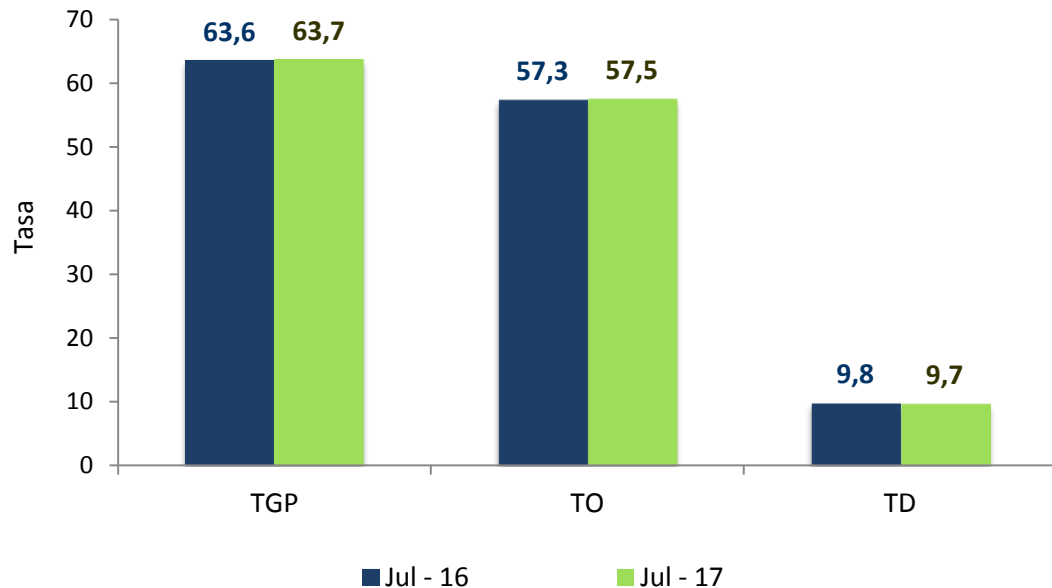
MERCADO LABORAL

Nacional

Julio 2017

En este dominio de estudio no se incluye la población de los nuevos departamentos (Constitución de 1991).

Tasa global de participación, ocupación y desempleo Total nacional - mensual



En julio de 2017
la tasa de
desempleo se
mantuvo en un
dígito y se
ubicó en 9,7 %.

Datos expandidos con proyecciones de población elaboradas con base en los resultados del Censo 2005.

Fuente: DANE - GEIH

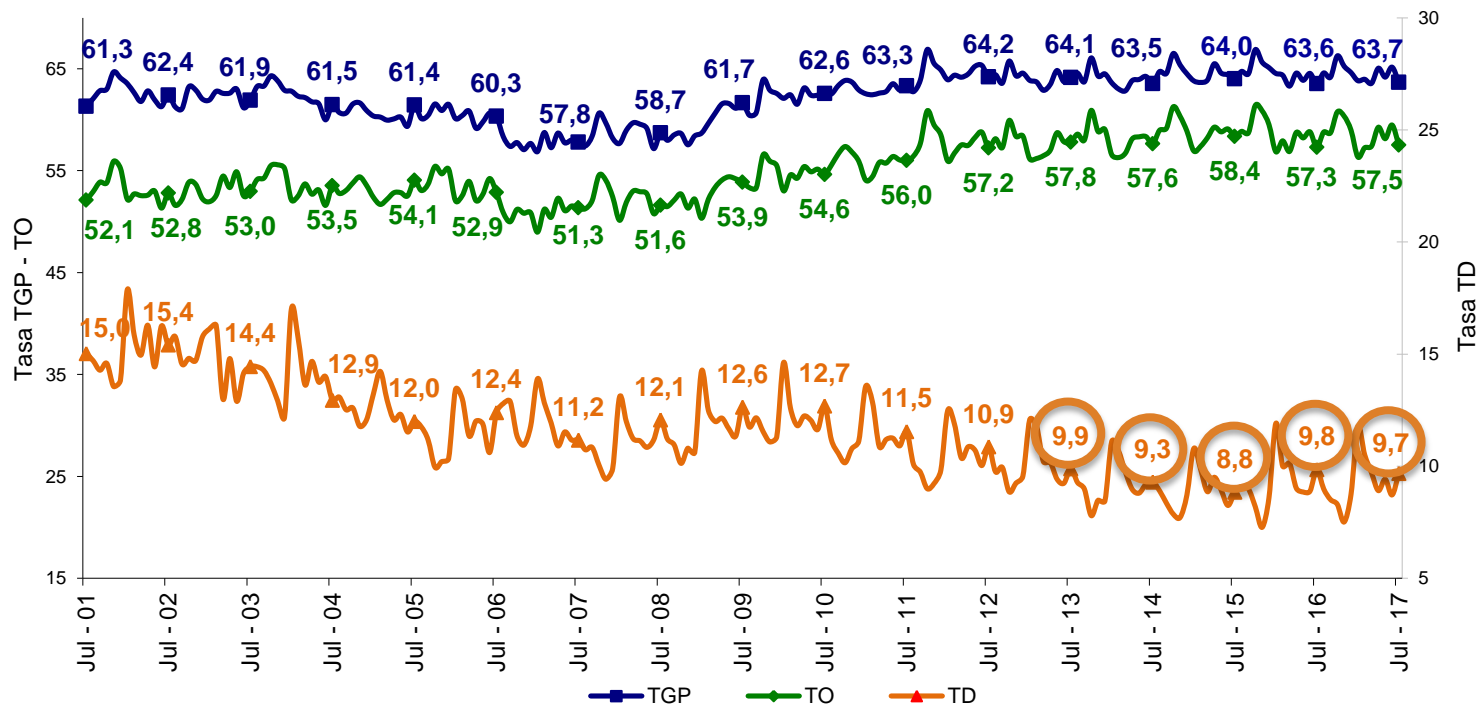


DANE
Para tomar decisiones

Tasa global de participación, ocupación y desempleo

Total nacional – Mensual

Julio 2001 – 2017



Con la tasa de desempleo de julio 2017 se completan cinco periodos con tasa en un dígito.

Datos expandidos con proyecciones de población elaboradas con base en los resultados del Censo 2005.

Fuente: DANE - GEIH



DANE
Para tomar decisiones

Población ocupada, desocupada e inactiva Total nacional

Mes

Población Total nacional	Julio		Variación	
	2016	2017	Absoluta	%
Ocupados	21.700	22.073	373	1,7
Desocupados	2.370	2.364	-5	-0,2
Inactivos	13.802	13.938	136	1,0

Entre julio de 2016 y julio de 2017, **373 mil personas más** se encontraban ocupadas

Nota: Resultado en miles. Por efecto de redondeo en miles, los totales pueden diferir ligeramente.
Datos expandidos con proyecciones de población elaboradas con base en los resultados del Censo 2005.

Distribución porcentual, variación y contribución a la variación de la población ocupada según dominio geográfico

Total nacional

Mes

Dominio geográfico	Distribución (%)	Variación (%)	Contribución (p.p.)
Total nacional	100,0	1,7	1,7
Centros poblados y rural disperso	21,8	5,6	1,2
Otras cabeceras	24,6	2,4	0,6
10 ciudades	5,4	2,2	0,1
13 ciudades y áreas metropolitanas	48,2	-0,3	-0,2

Centros poblados y rural disperso fue el dominio geográfico que más contribuyó a la ocupación en el mes de julio de 2017

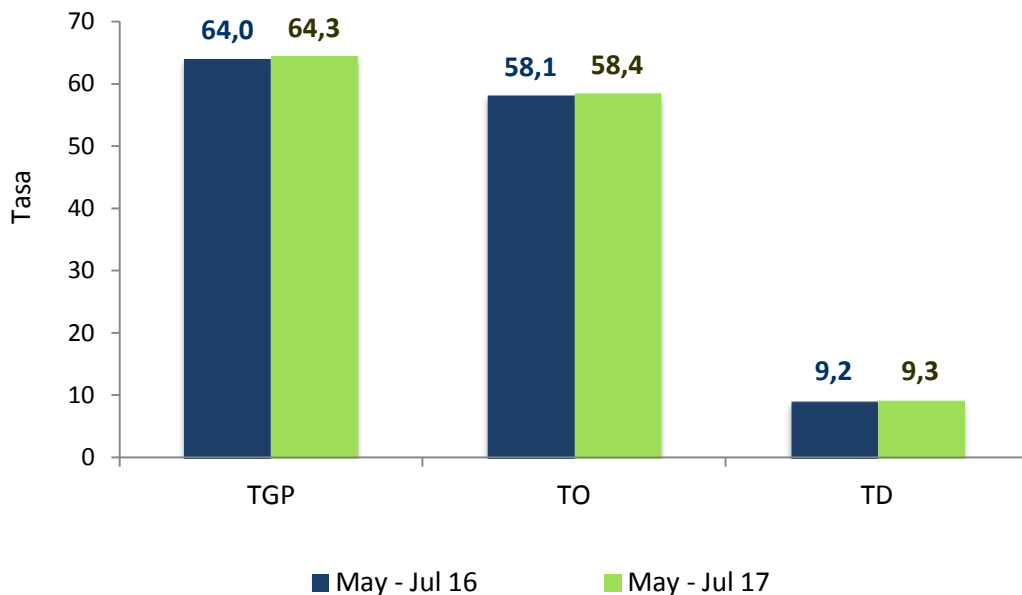
p.p: puntos porcentuales.

Datos expandidos con proyecciones de población elaboradas con base en los resultados del Censo 2005.

Fuente: DANE - GEIH



Tasa global de participación, ocupación y desempleo Total nacional – trimestre móvil



En el trimestre móvil mayo – julio 2017, la **tasa de desempleo se ubicó en 9,3 %.**

Datos expandidos con proyecciones de población elaboradas con base en los resultados del Censo 2005.

Fuente: DANE - GEIH



DANE
Para tomar decisiones

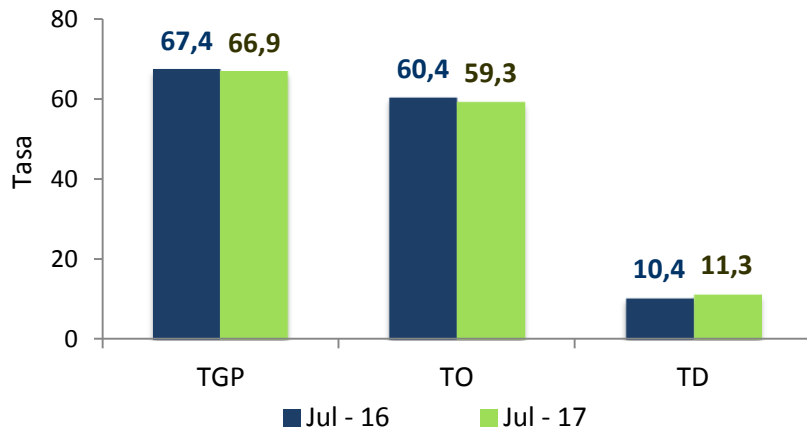
MERCADO LABORAL

13 ciudades y Áreas Metropolitanas

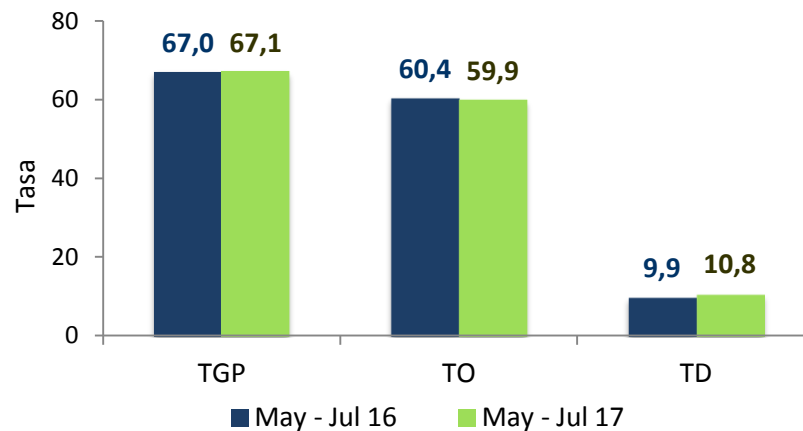
Julio 2017

Tasa global de participación, ocupación y desempleo Total 13 ciudades y Áreas Metropolitanas (A.M.)

Mensual



Trimestre móvil



Para julio de 2017 en las 13 ciudades y A.M.,
la tasa de desempleo fue **11,3 %**.

En el trimestre móvil mayo – julio 2017, la tasa de desempleo se ubicó en **10,8 %**.

Datos expandidos con proyecciones de población elaboradas con base en los resultados del Censo 2005.

Fuente: DANE - GEIH



DANE
Para tomar decisiones

Indicadores de mercado laboral por ciudad

Trimestre móvil mayo – julio 2017

Mayo – julio 2017					
CIUDAD	TGP	TO	TD (2017)	TD (2016)	VARIACIÓN TD
Quibdó	58,4	48,7	16,6	17,0	-
Cúcuta AM	63,5	53,2	16,3	15,4	+
Armenia	65,1	55,8	14,2	14,2	=
Riohacha	63,4	54,7	13,7	12,8	+
Villavicencio	68,5	59,4	13,2	11,7	+
Florencia	60,0	52,5	12,4	12,9	-
Valledupar	63,0	55,2	12,4	11,4	+
Cali AM	67,9	59,6	12,3	10,8	+
Ibagué	64,8	56,9	12,1	11,8	+
Neiva	67,3	59,3	11,8	11,2	+
Popayán	58,9	52,1	11,5	12,5	-
Montería	67,3	59,7	11,3	9,4	+
Total 23 ciudades y AM	66,6	59,4	10,8	10,1	+
Bogotá DC	69,3	61,8	10,8	9,0	+
Total 13 ciudades y AM	67,1	59,9	10,8	9,9	+
Cartagena	57,5	51,3	10,7	8,3	+
Medellín AM	66,1	59,2	10,4	10,7	-
Manizales AM	60,9	54,5	10,4	10,4	=
Tunja	63,4	56,9	10,3	10,4	-
Pereira AM	66,9	60,7	9,3	11,0	-
Sincelejo	63,4	57,6	9,2	10,7	-
Pasto	69,0	62,8	9,0	9,8	-
Barranquilla AM	64,6	58,9	8,8	9,0	-
Santa Marta	59,7	54,6	8,5	10,3	-
Bucaramanga AM	70,5	65,5	7,1	8,5	-

Fuente: DANE - GEIH

11 ciudades presentaron **variación negativa** en la tasa de desempleo.

6 de las 23 ciudades presentaron tasas de desempleo de un dígito.

Notas:

- Datos expandidos con proyecciones de población elaboradas con base en los resultados del Censo 2005.
- El total de las 23 ciudades no incluye San Andrés por tener una distribución de la muestra diferente.



DANE
Para tomar decisiones

MERCADO LABORAL

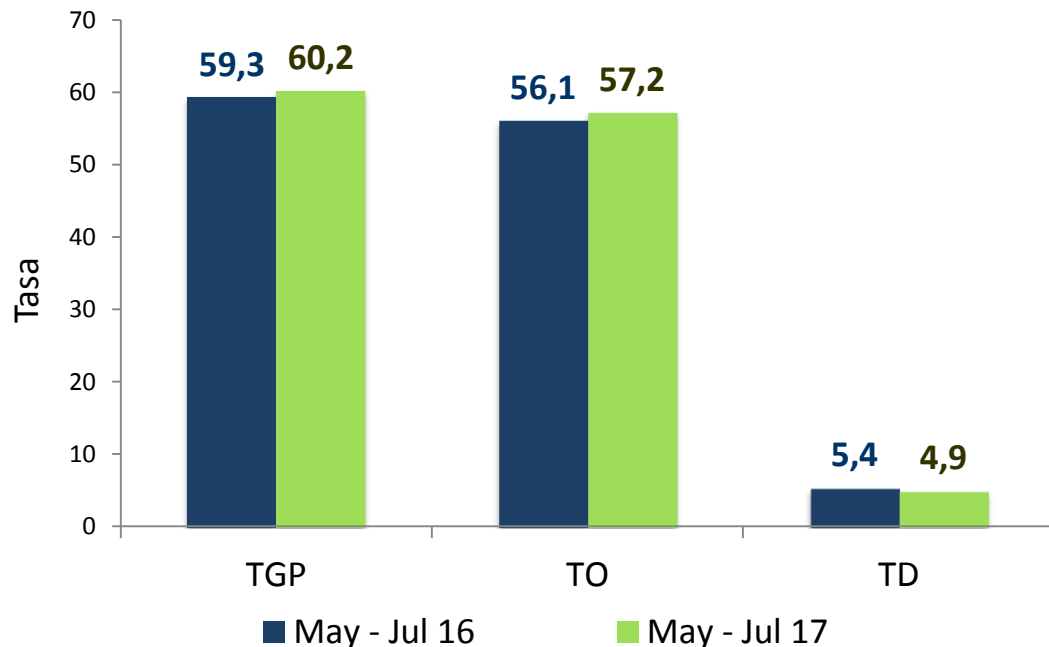
Centro poblados y rural disperso

Mayo – julio 2017

Tasa global de participación, ocupación y desempleo Centros poblados y rural disperso

Trimestre móvil

Mayo – julio (2016 – 2017)



La tasa de desempleo en los centros poblados y rural disperso fue 4,9 %.

La menor tasa para los trimestres móviles mayo - julio desde que hay cifras comparables (2001).

Datos expandidos con proyecciones de población elaboradas con base en los resultados del Censo 2005.

Fuente: DANE - GEIH



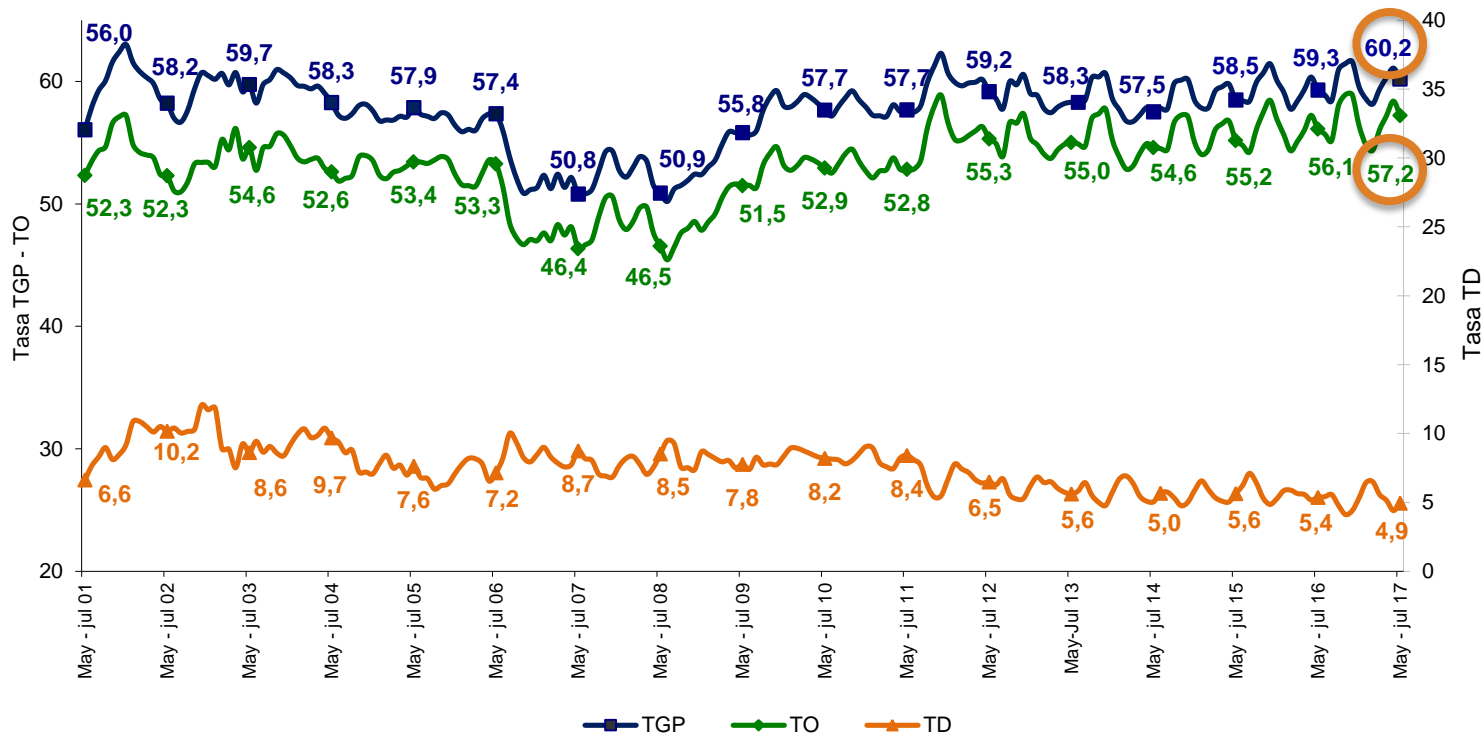
DANE
Para tomar decisiones

Tasa global de participación, ocupación y desempleo

Centros poblados y rural disperso

Trimestre móvil

Mayo – julio (2001 – 2017)



La tasa de desempleo en los centros poblados y rural disperso estuvo acompañada de la **mayor tasa de participación y ocupación** para los trimestres móviles mayo - julio desde que hay cifras comparables (2001).

Datos expandidos con proyecciones de población elaboradas con base en los resultados del Censo 2005.

MERCADO LABORAL

Ramas de actividad

Mayo – julio 2017

Total nacional

Distribución porcentual, variación y contribución a la variación de la población ocupada según ramas de actividad

Total nacional

Trimestre móvil mayo – julio 2017

Rama de actividad	Distribución (%)	Variación (%)	Contribución (p.p)
Total nacional	100,0	1,8	1,8
Agricultura, ganadería, caza, silvicultura y pesca	16,7	5,6	0,9
Actividades inmobiliarias, empresariales y de alquiler	8,0	5,8	0,5
Industria manufacturera	11,4	3,7	0,4
Transporte, almacenamiento y comunicaciones	8,0	2,6	0,2
Servicios comunales, sociales y personales	19,6	1,0	0,2
Otras ramas*	3,1	5,2	0,2
Construcción	6,2	-0,7	0,0
Comercio, hoteles y restaurantes	27,0	-1,7	-0,5

Agricultura y actividades inmobiliarias fueron las ramas que presentaron mayor contribución a la ocupación en el trimestre móvil mayo – julio 2017

p.p: puntos porcentuales

Otras ramas*: Explotación de minas y canteras, Suministro de electricidad, gas y agua, Intermediación financiera.

Datos expandidos con proyecciones de población elaboradas con base en los resultados del Censo 2005.

MERCADO LABORAL

Ramas de actividad

Mayo – julio 2017

Total 13 ciudades y Áreas Metropolitanas

Distribución porcentual, variación y contribución a la variación de la población ocupada según ramas de actividad

Total 13 ciudades y Áreas Metropolitanas (A.M.)

Trimestre móvil mayo – julio 2017

Rama de actividad	Distribución (%)	Variación (%)	Contribución (p.p)
Total 13 ciudades y áreas metropolitanas	100,0	0,5	0,5
Actividades inmobiliarias, empresariales y de alquiler	12,4	6,5	0,8
Servicios comunales, sociales y personales	22,8	2,9	0,7
Transporte, almacenamiento y comunicaciones	9,1	-0,4	0,0
Otras ramas*	3,6	-3,9	-0,1
Construcción	6,6	-2,5	-0,2
Industria manufacturera	15,2	-1,5	-0,2
Comercio, hoteles y restaurantes	30,2	-1,0	-0,3

Actividades inmobiliarias y empresariales, y servicios comunales fueron las ramas que presentaron mayor contribución a la variación de los ocupados en las 13 ciudades y A.M.

p.p: puntos porcentuales

Otras ramas*: Explotación de minas y canteras, Suministro de electricidad, gas y agua, Intermediación financiera y Agricultura, ganadería, caza, silvicultura y pesca.

Datos expandidos con proyecciones de población elaboradas con base en los resultados del Censo 2005.



DANE
Para tomar decisiones

POSICIÓN OCUPACIONAL

Total nacional

Mayo – julio 2017

Distribución porcentual, variación y contribución a la variación de la población ocupada según posición ocupacional

Total nacional

Trimestre móvil mayo – julio 2017

Posición ocupacional	Distribución (%)	Variación (%)	Contribución (p.p)
Total nacional	100,0	1,8	1,8
Trabajador por cuenta propia	43,6	2,2	0,9
Jornalero o peón	3,3	18,1	0,5
Obrero, empleado particular	38,4	1,0	0,4
Trabajador sin remuneración°	4,1	5,0	0,2
Empleado doméstico	3,1	5,3	0,2
Obrero, empleado del gobierno	3,8	-4,8	-0,2
Patrón o empleador	3,6	-5,3	-0,2

El empleo asalariado (formal) aportó **0,4 puntos porcentuales** y el trabajo por cuenta propia aportó **0,9 puntos porcentuales** al crecimiento de la ocupación

p.p: Puntos porcentuales

Trabajador sin remuneración° incluye a los trabajadores familiares sin remuneración y a los trabajadores sin remuneración en empresas de otros hogares.

Datos expandidos con proyecciones de población elaboradas con base en los resultados del Censo 2005.

POSICIÓN OCUPACIONAL

Total 13 ciudades y Áreas Metropolitanas

Mayo – julio 2017

Distribución porcentual, variación y contribución a la variación de la población ocupada según posición ocupacional

Total 13 ciudades y Áreas Metropolitanas (A.M.)

Trimestre móvil mayo – julio 2017

Posición ocupacional	Distribución (%)	Variación (%)	Contribución (p.p)
Total 13 ciudades y áreas metropolitanas	100,0	0,5	0,5
Obrero, empleado particular^	51,5	1,6	0,8
Trabajador por cuenta propia	36,3	0,9	0,3
Empleado doméstico	3,4	7,2	0,2
Patrón o empleador	3,5	-5,2	-0,2
Obrero, empleado del gobierno	3,4	-6,9	-0,3
Trabajador sin remuneración°	1,9	-16,1	-0,4

El empleo asalariado (formal) aportó **0,8 puntos porcentuales** y el trabajo por cuenta propia aportó **0,3 puntos porcentuales** al crecimiento de la ocupación

p.p: Puntos porcentuales

Obrero, empleado particular^ incluye al Jornalero o Peón.

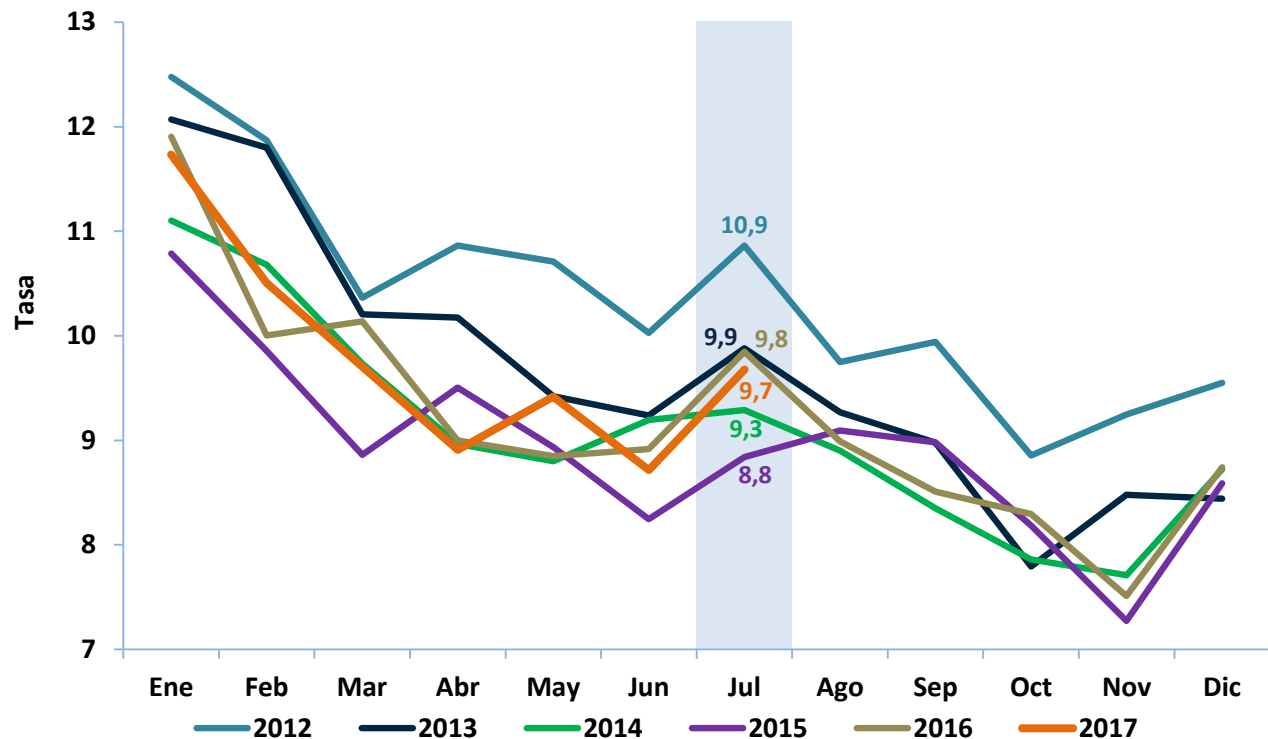
Trabajador sin remuneración° incluye a los trabajadores familiares sin remuneración y a los trabajadores sin remuneración en empresas de otros hogares.

Datos expandidos con proyecciones de población elaboradas con base en los resultados del Censo 2005.

Tasa de desempleo

Total nacional

Serie mensual (2012 – 2017)



En julio de 2017, la tasa de desempleo se ubicó en 9,7% y **mantiene la estacionalidad** característica de este mes.

Datos expandidos con proyecciones de población elaboradas con base en los resultados del Censo 2005.

Fuente: DANE - GEIH





**TODOS POR UN
NUEVO PAÍS**
PAZ EQUIDAD EDUCACIÓN



DANE
Para tomar decisiones