

Encuesta Mensual de Comercio al por Menor y Comercio de Vehículos – EMCM

Total nacional, Cinco ciudades principales, GAHM y Comercio de Vehículos

Cifras mayo de 2017

Bogotá, Colombia.

07 14 2017

www.dane.gov.co



Total nacional



@DANE_Colombia



/DANEColombia



/DANEColombia



TODOS POR UN
NUEVO PAÍS
POR EQUIDAD E INCLUSIÓN

Series empalmadas 2008 – 2017



@DANE_Colombia



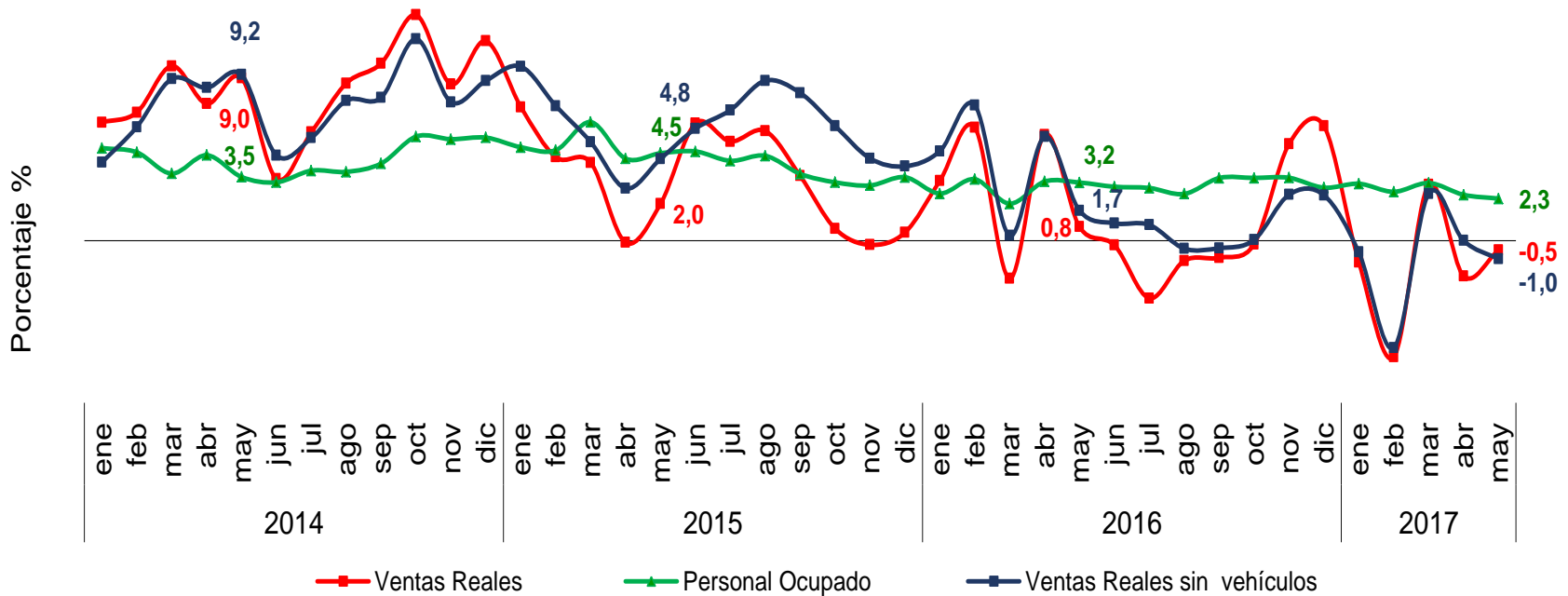
/DANEColombia



/DANEColombia



Evolución de las ventas y el personal ocupado - variación anual 2014 – 2017



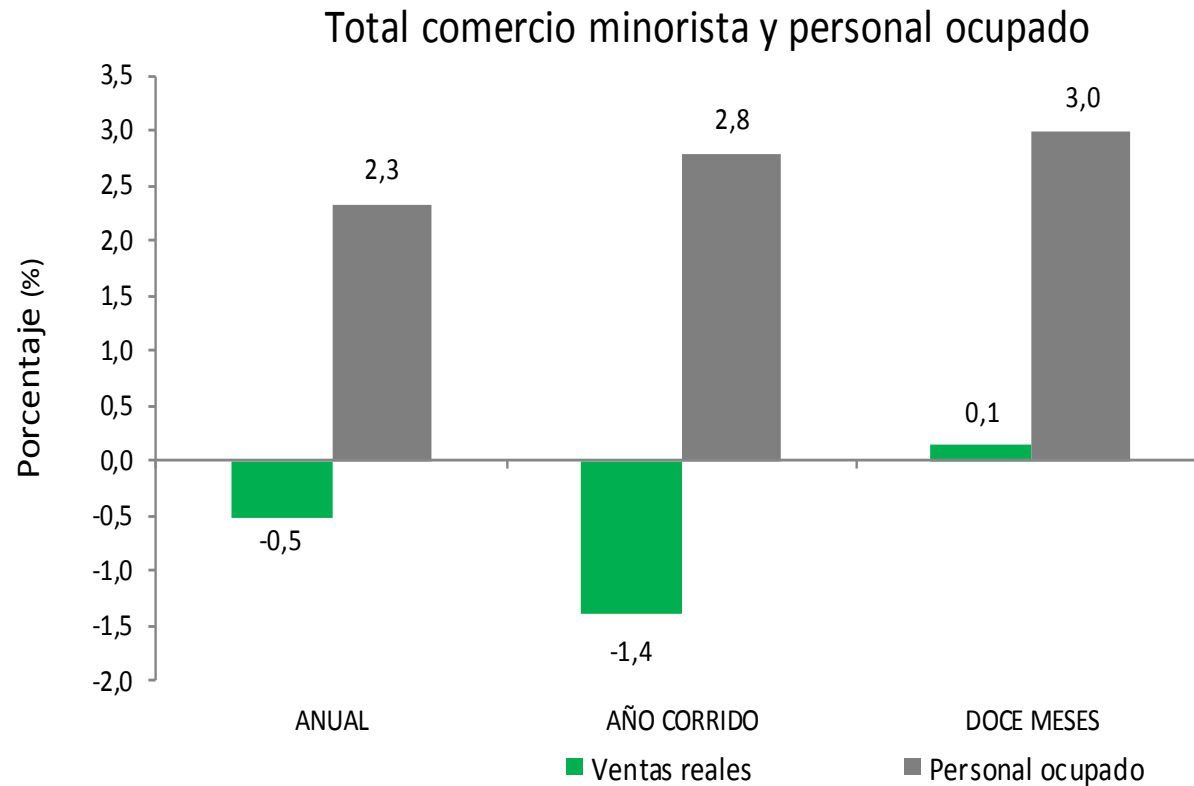
Fuente: DANE - EMCM





Resultados Mayo de 2017





Fuente: DANE - EMCM



Tabla resumen de las variables principales

Mayo 2017



Ventas	Anual		Año corrido		Doce meses	
	May16 /	May 17 /	Ene – May 16 /	Ene – May 17 /	Jun 15 -May 16 /	Jun 16 -May 17 /
	May15	May 16	Ene– May 15	Ene – May 16	Jun 14-May 15	Jun 15-May 16
Total comercio al por menor	0,8	-0,5	2,7	-1,4	2,9	0,1
Total comercio al por menor sin vehículos	1,7	-1,0	3,9	-1,0	5,4	0,2

Personal ocupado	Anual		Año corrido		Doce meses	
	May16 /	May 17 /	Ene – May 16 /	Ene – May 17 /	Jun 15 -May 16 /	Jun 16 -May 17 /
	May15	May 16	Ene– May 15	Ene – May 16	Jun 14-May 15	Jun 15-May 16
Total Personal ocupado	3,2	2,3	2,9	2,8	3,5	3,0
Personal Permanente	3,6	4,5	3,2	5,2	4,1	4,5
Personal temporal directo	5,2	-1,2	5,2	-1,4	4,3	1,8
Personal temporal a través de empresas	-4,3	-5,4	-4,4	-4,6	-2,1	-5,0

Fuente: DANE - EMCM





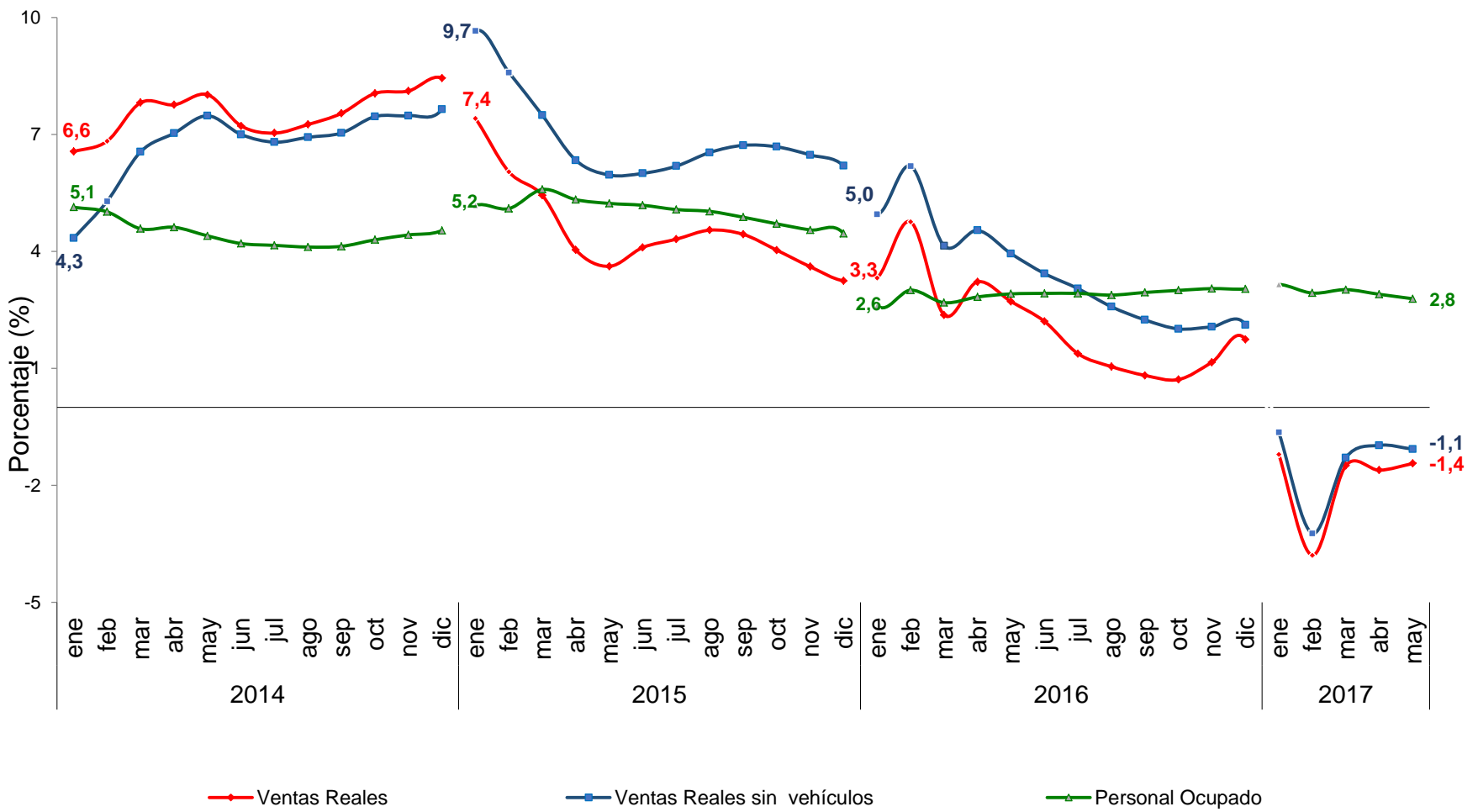
Variación año corrido



Dinámica ventas reales y personal ocupado - Variación año corrido 2014 - 2017



DANE
Para tomar decisiones



Fuente: DANE - EMCM



DANE
Para tomar decisiones



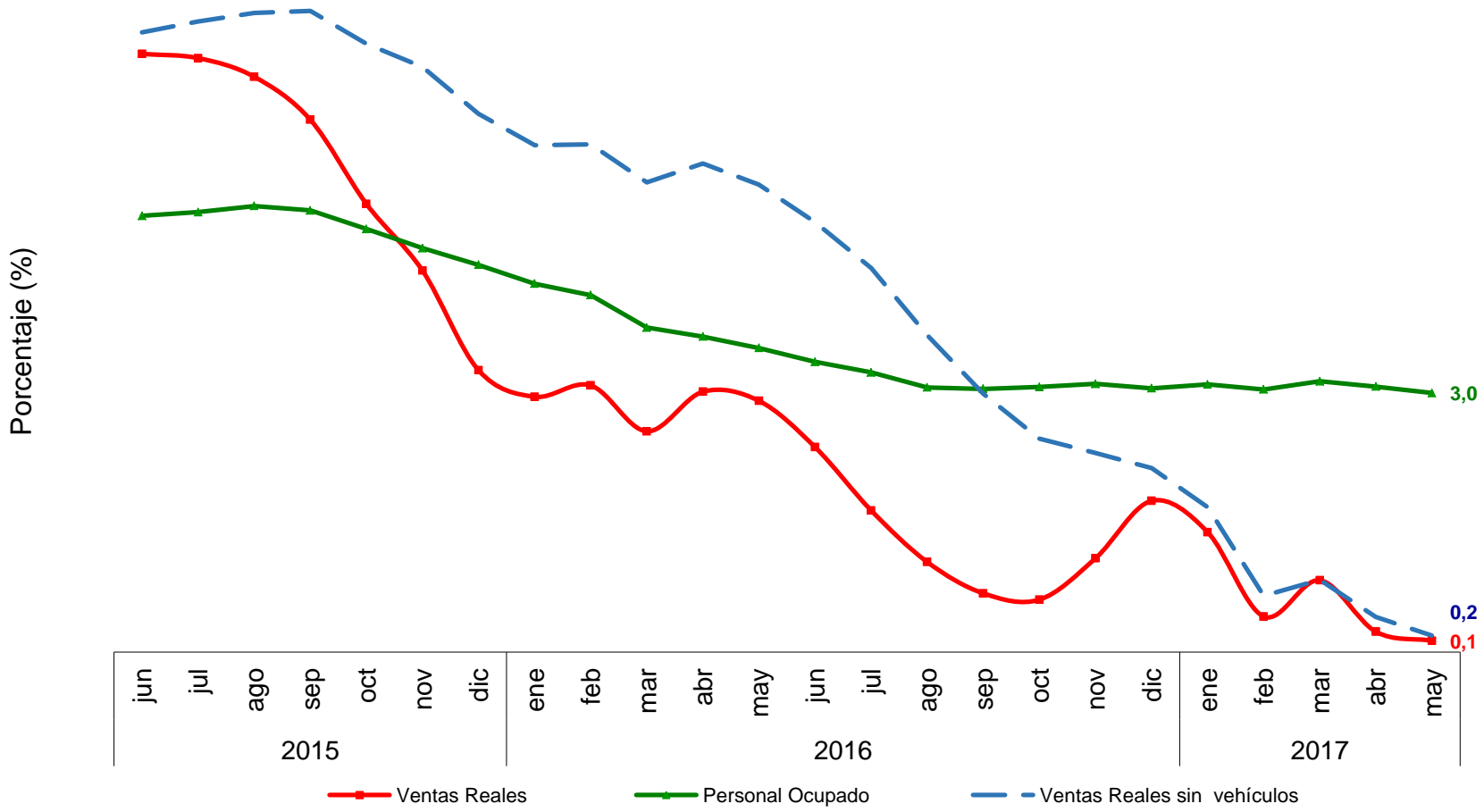


Variación doce meses



Dinámica ventas reales y personal ocupado - Variación doce meses

2015 - 2017



Fuente: DANE - EMCM



Personal ocupado



@DANE_Colombia



/DANEColombia



/DANEColombia



TODOS POR UN
NUEVO PAÍS
POR EQUIDAD E INCLUSIÓN

Variación anual del personal ocupado por categoría y CIU Rev. 4 A.C. - mayo 2017



DANE
Para tomar decisiones



Código - Descripción	Variación		Variación		Variación	
	anual %	Contribución PP	año corrido %	Contribución PP	Doce meses%	Contribución PP
Total personal ocupado promedio	2,3	2,3	2,8	2,8	3,0	3,0
Desagregación por tipo de contratación						
Personal permanente	4,5	3,1	5,2	3,5	4,5	3,1
Personal temporal directo	-1,2	-0,3	-1,4	-0,3	1,8	0,4
Personal temporal a través de empresas	-5,4	-0,5	-4,6	-0,4	-5,0	-0,5
Desagregación por actividad económica						
4711 -472. No especializados con surtido compuesto principalmente por alimentos y especializados en la venta de alimentos.	5,7	2,1	6,4	2,3	6,8	2,5
4719. No especializados con surtido principalmente por productos diferentes de alimentos, bebidas y tabaco.	4,0	0,2	1,8	0,1	-1,9	-0,1
4751 - 4771. Productos textiles, prendas de vestir y sus accesorios	3,2	0,2	3,6	0,3	4,5	0,4
4773. Productos farmacéuticos, medicinales, odontológicos, artículos de perfumería, cosméticos y de tocador	1,6	0,2	0,9	0,1	2,1	0,2
4530. Partes, piezas y accesorios para vehículos automotores	2,1	0,1	4,1	0,2	4,5	0,2
4752 - 4753 - 4759 - 4762 - 4769 - 4774 * Comercio en otros establecimientos especializados	0,7	0,0	2,0	0,1	1,4	0,1
473. Combustibles para automotores, lubricantes, aditivos y productos limpieza para vehículos automotores	0,4	0,0	4,5	0,3	6,2	0,4
4761. Libros; periódicos; materiales, artículos de papelería y escritorio	1,2	0,0	0,8	0,0	3,2	0,0
4511 - 4541. Vehículos automotores nuevos; y de motocicletas y de sus partes, piezas y accesorios.	0,0	0,0	-0,4	-0,1	-1,4	-0,2
4741. Equipo de informática, hogar	-0,2	0,0	1,0	0,0	1,3	0,0
4772. Calzado, artículos de cuero y sucedáneos del cuero	-5,9	-0,2	-9,2	-0,3	-10,0	-0,3
4742 - 4754 - 4755. Electrodomésticos; muebles hogar; y equipo y artículos de uso doméstico	-9,1	-0,4	-7,4	-0,3	-4,6	-0,2



DANE
Para tomar decisiones



Ciudades



@DANE_Colombia



/DANEColombia



/DANEColombia



TODOS POR UN
NUEVO PAÍS
PAZ EQUIDAD EDUCACIÓN

Ventas y personal ocupado Cinco Ciudades Principales



DANE
Para tomar decisiones



	Mayo 2017 / Mayo 2016		Enero - Mayo (2017/2016)		Junio 2016 - mayo 2017 / junio 2015 - mayo 2016		DIF. 12 MESES
	Ventas Reales	Personal Ocupado	Ventas Reales	Personal Ocupado	Ventas Reales	Personal Ocupado	
Barranquilla Total	0,7	5,2	1,5	6,3	1,1	4,7	-3,6
Barranquilla DIV. 47	2,7	6,4	3,4	7,7	2,8	5,9	-3,1
Barranquilla DIV. 45	-4,7	0,0	-3,9	-0,3	-3,4	-0,9	-2,6
Bogotá Total	-2,7	1,5	-3,5	2,2	-1,6	2,0	-3,6
Bogotá DIV. 47	-2,6	2,7	-2,4	3,5	-1,2	3,2	-4,4
Bogotá DIV. 45	-2,9	-4,3	-5,6	-4,0	-2,3	-3,7	1,3
Bucaramanga Total	1,1	-0,9	-5,1	-0,3	-5,4	-1,4	-4,0
Bucaramanga DIV. 47	-1,9	-0,5	-3,4	-0,1	-3,6	-1,1	-2,5
Bucaramanga DIV. 45	7,7	-2,5	-8,8	-1,1	-9,2	-2,4	-6,8
Cali Total	-3,3	0,8	-2,7	1,0	0,6	2,8	-2,2
Cali DIV. 47	-1,7	0,4	-1,8	0,7	-0,1	2,7	-2,8
Cali DIV. 45	-6,8	3,1	-4,7	2,9	2,3	3,3	-1,0
Medellín Total	-0,4	0,3	-2,0	0,2	0,3	0,6	-0,3
Medellín DIV. 47	-1,5	-1,2	-2,8	-1,1	-1,6	-0,6	-1,0
Medellín DIV. 45	1,1	4,7	-1,0	4,2	3,3	4,2	-0,9
Nacional Total	-0,5	2,3	-1,4	2,8	0,1	3,0	-2,9



DANE
Para tomar decisiones



Vehículos



@DANE_Colombia



/DANEColombia



/DANEColombia



**TODOS POR UN
NUEVO PAÍS**
POR EQUIDAD Y PROGRESO

Variación anual y acumulada anual de las ventas y unidades de vehículos Nacionales + Importados - Mayo 2017



Ventas

Tipo de vehículo	Mayo 2017 - Mayo 2016		Enero - Mayo (2017/2016)		Junio 2016 - Mayo 2017 / Junio 2015 - Mayo 2016	
	Anual		Año corrido		Acumulada anual	
	Variación	Contribución	Variación	Contribución	Variación	Contribución
Total corrientes	-5,4	-5,4	-0,5	-0,5	6,0	6,0
Automóviles particulares	-7,4	-3,0	-4,8	-1,9	0,9	0,4
Camperos y camionetas	1,3	0,6	10,4	4,6	19,4	8,2
Vehículos de transp. público	-11,5	-0,6	-5,4	-0,3	-16,7	-1,2
Vehículos de carga	-24,1	-2,4	-28,9	-2,9	-13,9	-1,4

Unidades

Tipo de vehículo	Mayo 2017 - Mayo 2016		Enero - Mayo (2017/2016)		Junio 2016 - Mayo 2017 / Junio 2015 - Mayo 2016	
	Anual		Año corrido		Acumulada anual	
	Variación	Contribución	Variación	Contribución	Variación	Contribución
Total Unidades	-6,7	-6,7	-2,9	-2,9	-2,8	-2,8
Automóviles particulares	-8,0	-4,5	-4,3	-2,4	-3,8	-2,1
Camperos y camionetas	3,6	1,2	4,9	1,6	5,3	1,7
Vehículos de transp. público	-25,8	-1,4	-2,6	-0,1	-21,5	-1,3
Vehículos de carga	-32,8	-2,0	-34,2	-2,0	-19,0	-1,1

Fuente: DANE – EMCM



Grandes Almacenes



@DANE_Colombia



/DANEColombia



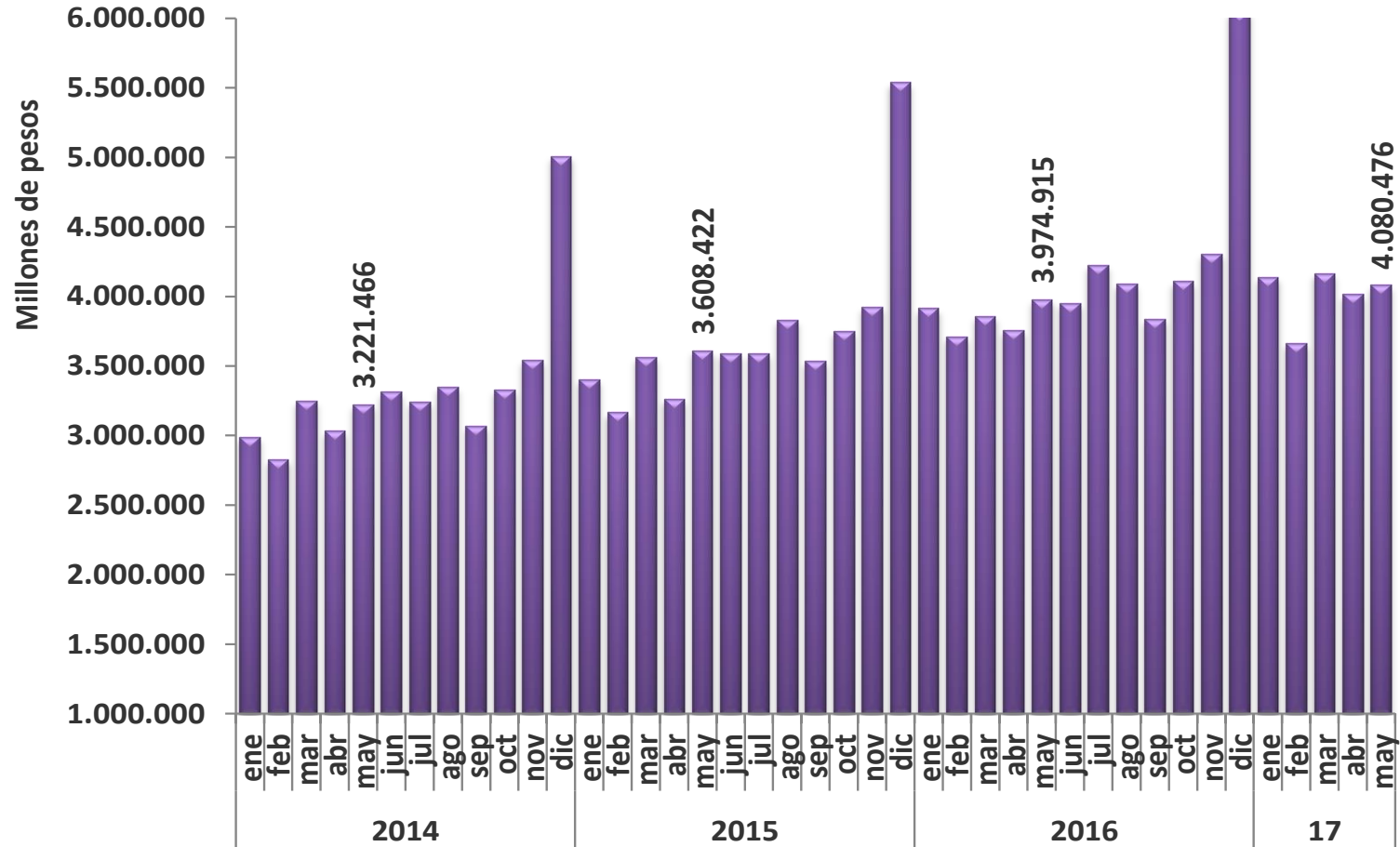
/DANEColombia



Ventas corrientes en Grandes Almacenes e Hipermercados Minoristas Total Nacional – Mayo 2017



Variación anual 2,7%



Fuente: DANE – EMCM



Personal ocupado por los grandes almacenes e hipermercados minoristas

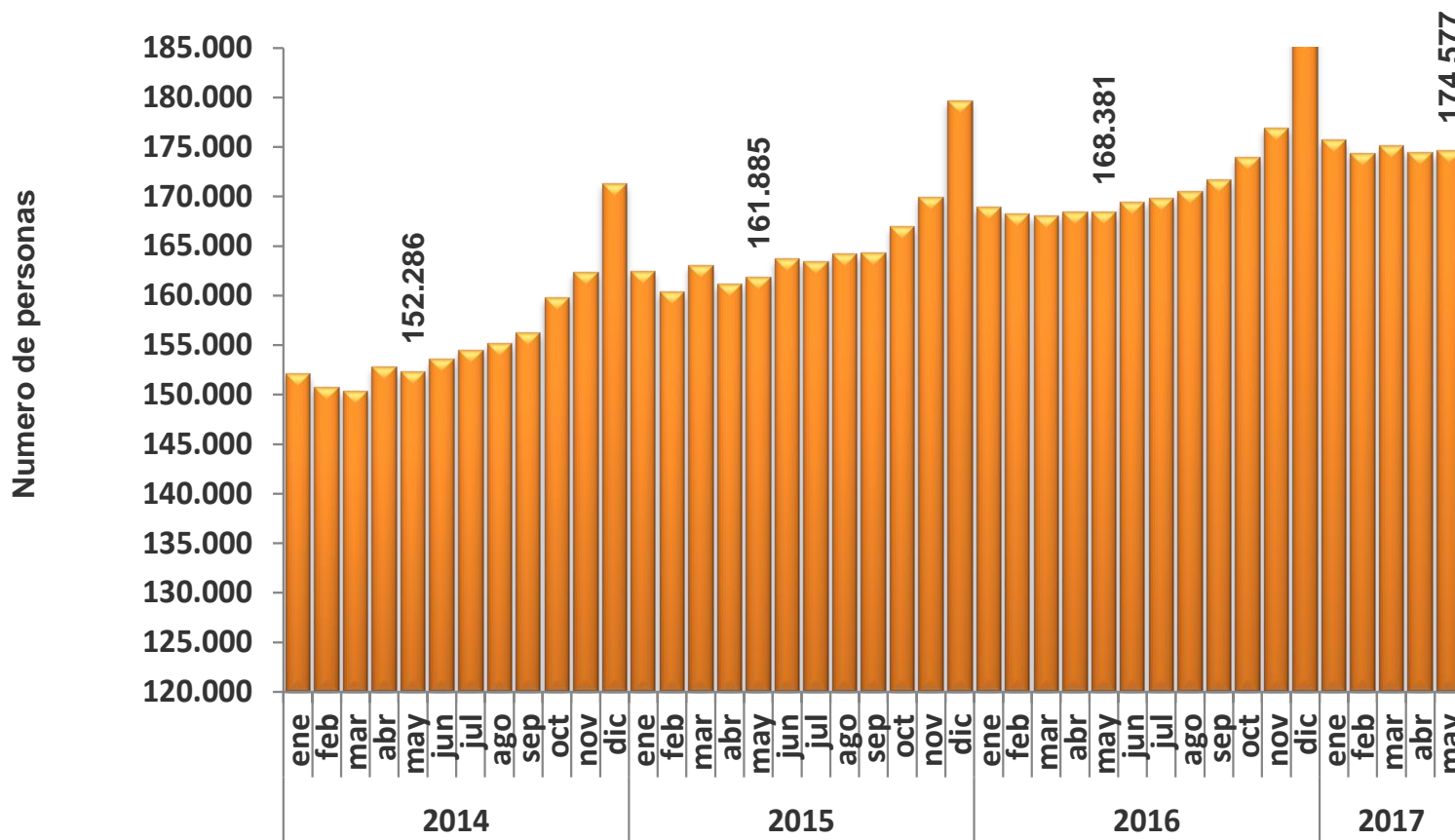
Total Nacional - Mayo 2017



DANE
Para tomar decisiones



Variación anual 3,7%



Fuente: DANE – EMCM



DANE
Para tomar decisiones





DANE
Para tomar decisiones



**TODOS POR UN
NUEVO PAÍS**
PAZ EQUIDAD EDUCACIÓN



@DANEColombia



@DANE_Colombia



/DANEColombia



/DANEColombia



DANEColombia