

Estudios sobre Calidad de Vida

Facultad de Economía
Universidad del Rosario
9 de Mayo

Estudios Sobre calidad de Vida

- 1) Cobertura de Servicios Públicos, Salud, Educación
- 2) Estructura del Gasto de los Hogares (incluye estimación de sistemas completos de ecuaciones de demanda)
- 3) Subsidios que reciben los hogares (directos o cruzados)
- 4) Impuestos que pagan los hogares.

Estudios sobre Calidad de Vida

- Cambios en la equidad del Sistema de Seguridad Social en Salud en Colombia (Manuel Ramírez y Francisco Yepes) presentado al Congreso de Economía de la Salud de Budapest. 2000
- El gasto en salud de los hogares colombianos. Un análisis descriptivo. Lecturas en Economía. Darwin Cortés, Juan Miguel Gallego y Manuel Ramírez. 2002
- Efectos distributivos del impuesto al valor agregado sobre el consumo de los Hogares en Colombia Una estimación no paramétrica. Revista de Economía del Rosario. Manuel Ramírez y Danielken Molina 2003
- Comparación del gasto de los Hogares entre 1997 y 2003, según resultados de las encuestas de calidad de vida: magnitud, composición y distribución. Borrador de Investigación Facultad de Economía No. 67. JEL:D12, D31 . Manuel Ramírez, Manuel Muñoz, Andrés Zambrano 2005
- The Demand for Health Insurance and Use of Medical Services in Colombia: Differences Between Workers and the Self-Employed Workers. Juan Miguel Gallego. Lecturas de Economía 2008

Estudios sobre Calidad de Vida

- Servicios Públicos y Estratificación. Misión de Pobreza. Manuel Ramírez 2005
- The determinants of the health status in a developing country: results from the Colombian case. Revista Lecturas de Economía, No. 63. Julio - Diciembre 2005. ISSN: 0120-2596, Manuel Ramírez, Carlos Sepúlveda y Juan Miguel Gallego 2006
- Evaluación del Impacto Redistributivo de los subsidios otorgados por el Distrito Capital. Universidad del Rosario. Departamento Administrativo de Planeación Distrital. Manuel Ramírez, Olga Lucía Acosta, Luis F. Gamboa, Claudio Karl, Juan Diego Misas, 2006
- Qué muestran las Encuestas de Calidad de Vida sobre el Sistema de Salud en Colombia en Cadernos de Saúde Pública, Reports in Public Health, ISSN 0101-311X Julio 2007. Manuel Ramírez, Zambrano Jorge, Guerra José A., Yépes Francisco y Rivera David
- 'Incidencia del Gasto en Educación sobre los hogares en Bogotá en 2003. Mnauel Ramírez, Gamboa Luis F., Guerra Jose Economía Institucional 2008
- La curva de Engel de los servicios de salud en Colombia: Una aproximación semiparamétrica. Juan Miguel Gallego, Jorge Barrientos, Juan Saldarriaga. Lecturas de Economía 2010

Estudios sobre Calidad de Vida

Hay 2 estudios que están en marcha en este momento, sobre los cuales hay resultados muy preliminares:

- *La Calidad de Vida en las Ciudades Colombianas. Estudio para la Misión de estudios del Sistema de Ciudades (Manuel Ramírez y Juan Miguel Gallego 2013)*
- Análisis de la calidad de vida y los subsidios por localidad en Bogotá (Manuel Ramírez, Juan Miguel Gallego, Carlos Sepúlveda Y Luis H. Gutierrez 2014)

Estudios sobre Calidad de Vida

- La base de información de los distintos estudios está formada por las diversas encuestas del DANE: Encuestas de Calidad de Vida, Encuestas multipropósito para Bogotá y Encuestas de Ingresos y Gastos.

Estudios sobre Calidad de vida.

Cobertura

El hogar cuenta con energía eléctrica

Quintil ingreso	2003	2008
1	90.75	90.47
2	94.02	94.82
3	96.64	96.80
4	97.69	97.10
5	99.22	99.30
Total	95.66	96.30

Estudios sobre calidad de vida

Cobertura.

- La cobertura urbana de energía eléctrica es bastante alta, está mas o menos estable desde 2003. La rural era de 83.10 % en 2003 y de 87.2% en 2008.
- La cobertura disminuye con movimientos en la estructura urbana y cambia entre las diferentes ciudades. Es mas alta en las ciudades mas grandes, mas pequeña en las capitales mas pequeñas, sigue bajando para las ciudades pequeñas y para las áreas urbanas menores, y toma sus valores menores en el área rural

Estudios sobre calidad de vida

Cobertura. ENIG

CIUDAD	TOTAL	QUINTILES A PARTIR DE GASTO				
		Q1	Q2	Q3	Q4	Q5
	Energía	Energía	Energía	Energía	Energía	Energía
	%	%	%	%	%	%
NACIONAL	95,8	92,9	95,9	95,8	96,7	96,5
Bogotá	99,9	100,0	99,5	100,0	100,0	100,0
Medellín + AM	99,6	99,4	99,0	99,6	100,0	99,6
Barranquilla + AM	98,7	97,1	99,1	97,8	99,3	99,3
Cali +AM	99,8	98,9	100,0	100,0	100,0	99,8
Manizales + AM	99,1	97,8	99,0	99,8	99,1	99,5
Pasto	99,7	98,5	99,6	100,0	100,0	100,0
Bucaramanga + AM	99,9	99,6	99,7	100,0	100,0	100,0
Cartagena	98,8	95,2	98,9	98,9	99,5	100,0
Montería	99,8	99,4	100,0	99,5	100,0	100,0
Neiva	99,5	98,1	99,7	99,6	99,8	99,7
Villavicencio	99,3	100,0	98,2	98,6	99,4	100,0
Cúcuta + AM	99,0	96,5	99,7	99,0	100,0	99,2
Pereira + AM	99,4	98,2	99,4	100,0	99,1	99,7
Ibagué	99,5	98,6	99,1	100,0	100,0	99,4
Tunja	99,8	98,9	100,0	99,6	100,0	100,0
Quibdó	96,1	88,7	97,1	97,8	97,9	96,7
Popayán	99,2	98,9	99,6	100,0	98,6	99,2
Riohacha	97,6	92,9	98,3	98,1	97,8	99,4
Santa Marta	99,9	100,0	100,0	99,3	100,0	100,0
Sincelejo	98,6	96,5	98,3	98,9	99,2	99,1
Valledupar	99,3	98,9	98,2	99,2	99,7	100,0
Armenia	99,4	98,7	99,4	100,0	99,2	99,6
Florencia	98,4	94,3	96,9	99,4	100,0	99,6
Otras Cabeceras	98,8	96,1	99,2	99,2	99,1	99,5
Resto	82,7	73,2	82,8	82,0	85,7	85,5

Estudios sobre Calidad de Vida

Cobertura 2003

Localidad	Alcantarillado	Acueducto	Aseo	Energía	Gas Natural
• Usaquén	100	100	100	100	56.9
• Chapinero	96.2	99.3	100	100	39.8
• Santa fé	99.3	99.3	100	100	31.8
• San Cristóbal	96.2	99	99.2	99.7	68.3
• Usme	98.6	98.4	100	99.8	86.2
• Tunjuelito	99.9	99.9	99.9	100	86.9
• Bosa	96.9	99.1	98.7	100	81.5
• Kennedy	100	100	100	100	81.8
• Fontibón	100	99.7	100	100	74.4
• Engativa	100	100	100	100	72.3
• Suba	96.1	98.5	99.8	99.9	60.8
• Barrios Unidos	100	99.9	100	99.7	59.9
• Teusaquillo	100	100	100	100	58.3
• Mártires	100	99.4	100	100	47.6
• Antonio Nariño	100	100	100	99.9	83.2
• Puente Aranda	100	100	100	100	88.6
• Candelaria	100	99	100	99.5	27.3
• Rafael Uribe	99.4	99.9	100	99.9	87
• Ciudad Bolívar	99.8	99.3	99.8	99.5	82.8
• Bogotá	98.9	99.5	99.8	99.9	72.8

Estudios sobre Calidad de vida

Cobertura

El hogar cuenta con acueducto?

• Quintil del ingreso	2003	2008
• 1	74.53	84.06
• 2	82.23	86.91
• 3	88.90	91.80
• 4	92.69	91.40
• 5	95.70	95.82
Total	86.77	90.03

Estudios sobre calidad de vida

Cobertura

- La cobertura en acueducto ha aumentado, la urbana total pasa de 87% a 90%. La rural es mucho mas baja, y pasa de 53.5 a 58.7% mas que en el caso de electricidad hay diferencias muy grandes entre ciudades y regiones, siendo de destacarse el caso de Quibdó, una verdadera vergüenza nacional, ciudad para la cual la cobertura del acueducto es sólo de 20%, mucho mas bajo que la zona rural en su conjunto, para el quintil 1 de Quibdó, la cobertura es de sólo el 3%, y aún para el 5 es de 39%.

Estudios de Calidad de Vida

Cobertura ENIG

CIUDAD	TOTAL	QUINTILES A PARTIR DE GASTO				
		Q1	Q2	Q3	Q4	Q5
	Acueducto %	Acueducto %	Acueducto %	Acueducto %	Acueducto %	Acueducto %
NACIONAL	88,8	83,7	88,2	89,0	90,1	90,6
Bogotá	99,9	100,0	99,5	100,0	100,0	100,0
Medellín + AM	99,6	100,0	99,0	99,6	100,0	99,6
Barranquilla + AM	97,4	93,1	96,1	97,2	99,1	99,2
Cali +AM	99,8	98,4	100,0	100,0	100,0	100,0
Manizales + AM	99,1	97,3	99,0	99,2	99,4	99,8
Pasto	99,6	97,6	99,6	100,0	100,0	100,0
Bucaramanga + AM	99,4	97,5	99,3	99,2	100,0	100,0
Cartagena	95,1	81,9	93,0	96,4	98,7	99,6
Montería	93,5	81,2	90,5	93,0	97,7	98,7
Neiva	99,0	97,3	99,0	98,8	99,5	99,7
Villavicencio	96,3	94,2	96,5	93,5	96,9	98,7
Cúcuta + AM	97,3	91,2	96,9	98,9	99,2	98,2
Pereira + AM	99,7	100,0	99,4	100,0	99,5	99,7
Ibagué	99,1	96,5	98,7	100,0	99,7	99,7
Tunja	99,3	97,0	100,0	99,6	99,6	99,7
Quibdó	19,9	3,4	4,0	11,2	22,3	39,1
Popayán	98,5	95,4	99,6	99,2	98,6	98,9
Riohacha	86,6	78,0	82,9	82,7	88,3	94,1
Santa Marta	93,6	78,8	91,6	95,7	96,5	98,9
Sincelejo	84,0	70,0	78,3	77,8	90,2	94,3
Valledupar	98,6	97,2	96,9	98,1	99,4	100,0
Armenia	99,4	99,1	98,8	100,0	99,2	99,6
Florencia	97,5	93,2	94,0	98,5	99,6	99,6
Otras Cabeceras	95,4	87,2	93,6	96,9	97,2	98,1
Resto	56,1	45,8	55,8	54,9	57,4	61,3

Estudios de Calidad de Vida

Cobertura

- Afiliación por Localidad, 2003

Localidad	Contributivo	Subsidiado	Vinculado
• Usaquén	79,8	7,8	12,5
• Chapinero	84,4	3,8	11,8
• Santa Fé	49,0	29,3	21,7
• San Cristóbal	45,7	27,5	26,8
• Usme	40,8	30,3	28,9
• Tunjuelito	55,9	16,9	27,2
• Bosa	51,7	25,3	23,0
• Kennedy	63,0	13,2	23,8
• Fontibón	69,3	11,5	19,3
• Engativa	75,6	5,1	19,3
• Suba	75,4	7,5	17,1
• Barrios Unidos	73,4	5,4	21,2
• Teusaquillo	84,5	0,8	14,6
• Los Martires	60,7	9,0	30,3
• Antonio Nariño	65,4	6,6	28,0
• Puente Aranda	72,1	3,8	24,0
• La Candelaria	51,9	24,5	23,6
• Rafael Uribe	52,6	14,8	32,6
• Ciudad Bolívar	43,7	29,9	26,4

Estudios sobre Calidad de Vida

Cobertura

- Tanto en salud como en educación las coberturas han aumentado, a nivel nacional la cobertura de salud (contributivo + subsidiado + regimenes especiales) pasa del 95%. En educación en Bogotá, las coberturas netas de primaria y básica secundaria también pasan del 95%. En el resto del país las cifras son menores, excepto en ciudades como Medellín Cali, Barranquilla y Bucaramanga en las cuales también son muy altas las coberturas.

Estudios sobre Calidad de Vida

Cobertura

- A diferencia de décadas anteriores, en las cuales el reto de política era llegar a una alta cobertura de servicios públicos y sociales, los problemas en este momento, por lo menos en la mayor parte de las ciudades colombianas, son otros:
- la calidad en la prestación de los servicios, en la cual hay problemas muy grandes en lo que se refiere a agua potable, saneamiento, salud y educación, un poco menores en energía eléctrica.
- La capacidad de pago de los hogares, y del estado a través de los subsidios que da a los hogares en la provisión de estos servicios.
- El agravamiento en otros temas de importancia para los hogares, principalmente vivienda y transporte.

Estudios sobre Calidad de Vida

Calidad

- Cómo considera que fue el servicio de energía eléctrica el mes pasado?

región	Muy mala	Mala	Regular	Buena	Muy buena	Total
• 1	6.19	19.76	29.34	43.79	0.91	100.00
• 2	0.63	3.67	12.50	81.10	2.09	100.00
• 3	1.13	3.04	14.94	76.78	4.11	100.00
• 4	2.60	11.72	35.89	48.56	1.23	100.00
• 5	0.87	1.52	7.52	87.10	2.99	100.00
• 6	1.44	1.18	4.00	83.86	9.53	100.00
• 7	1.15	1.85	7.73	84.87	4.39	100.00
• 8	2.37	2.42	13.13	80.46	1.63	100.00
• 9	2.64	11.03	32.58	52.61	1.14	100.00
Total	2.01	5.84	14.24	74.37	3.54	100.00

Estudios sobre Calidad de Vida

Gastos

REGION		TOTAL	QUINTILES A PARTIR DE GASTO				
			Q1	Q2	Q3	Q4	Q5
		Alimentos %	Alimentos %	Alimentos %	Alimentos %	Alimentos %	Alimentos %
NACIONAL		34,6	41,7	42,8	42,4	39,4	28,9
ATLANTICA	Principales AM	32,8	39,9	41,7	38,6	39,0	27,8
	Otras cabeceras	45,0	58,6	56,0	52,8	47,4	38,0
	Rural	61,6	69,6	69,2	68,7	64,3	55,0
ORIENTAL	Principales AM	33,6	36,9	38,0	38,5	37,0	29,6
	Otras cabeceras	36,5	38,8	38,3	40,3	39,0	33,6
	Rural	59,1	65,8	61,0	61,6	61,2	56,0
CENTRAL	Principales AM	32,6	42,6	39,8	39,7	31,7	28,1
	Otras cabeceras	41,1	42,9	44,5	44,3	43,9	38,2
	Rural	60,0	60,6	63,1	66,6	62,2	55,7
PACIFICA (SIN VALLE)	Principales AM	34,8	39,0	40,1	39,5	36,4	32,0
	Otras cabeceras	42,7	47,2	48,9	48,8	46,4	37,9
	Rural	61,9	66,9	68,3	65,1	65,5	57,2
BOGOTA	Principales AM	26,0	33,2	36,2	35,3	33,3	19,8
ANTIOQUIA	Principales AM	31,7	37,3	40,6	41,4	34,9	25,9
	Otras cabeceras	42,4	39,6	45,1	45,0	43,2	41,1
	Rural	61,0	57,9	65,4	63,8	64,0	58,3
VALLE DEL CAUCA	Principales AM	28,6	43,3	36,8	39,1	34,3	22,8
	Otras cabeceras	39,8	40,0	42,3	42,2	44,1	36,4
	Rural	56,6	64,9	63,3	62,1	56,3	52,5
SAN ANDRES Y PROVIDENCIA	Principales AM	46,5	39,8	48,6	45,0	50,2	45,6
ORINOQUIA - AMAZONIA	Otras cabeceras	41,2	44,7	46,0	45,0	45,3	37,3

Estudios sobre Calidad de Vida

Gastos

REGION		TOTAL	QUINTILES A PARTIR DE GASTO				
			Q1	Q2	Q3	Q4	Q5
		Salud,educ,servicios	Salud,educ,servicios	Salud,educ,servicios	Salud,educ,servicios	Salud,educ,servicios	Salud,educ,servicios
		pub.	pub.	pub.	pub.	pub.	pub.
		%	%	%	%	%	%
NACIONAL		14,9	16,2	14,9	15,0	15,1	14,8
ATLANTICA	Principales AM	15,7	18,4	16,8	16,5	15,7	15,1
	Otras cabeceras	14,7	13,3	13,0	15,6	15,9	14,4
	Rural	12,5	13,5	11,1	12,6	12,8	12,5
ORIENTAL	Principales AM	15,6	14,5	14,6	15,5	14,5	16,4
	Otras cabeceras	14,3	16,7	15,8	16,1	14,6	13,1
	Rural	13,8	13,3	14,1	14,2	13,5	13,8
CENTRAL	Principales AM	14,5	15,7	15,3	14,0	15,5	13,9
	Otras cabeceras	12,7	20,4	16,5	13,9	13,4	10,6
	Rural	10,4	14,4	13,0	9,9	10,8	9,2
PACIFICA (SIN VALLE)	Principales AM	14,7	15,6	17,0	16,2	14,2	14,1
	Otras cabeceras	11,7	15,9	13,3	11,9	11,2	11,0
	Rural	11,2	13,8	11,8	12,4	11,3	10,3
BOGOTA	Principales AM	16,4	16,4	14,9	16,6	16,7	16,5
ANTIOQUIA	Principales AM	14,4	17,2	14,4	13,9	14,3	14,3
	Otras cabeceras	14,3	18,9	16,5	16,0	15,7	12,4
	Rural	11,2	15,8	12,6	11,7	10,9	10,4
VALLE DEL CAUCA	Principales AM	15,4	14,7	15,4	12,3	15,7	15,9
	Otras cabeceras	14,5	18,1	14,8	14,9	14,6	13,9
	Rural	12,3	12,9	12,4	12,1	12,4	12,2
SAN ANDRES Y PROVIDENCIA	Principales AM	9,1	11,1	9,1	8,9	10,4	8,4
ORINOQUIA - AMAZONIA	Otras cabeceras	11,7	13,0	14,4	12,1	13,5	10,3

Estudios sobre Calidad de Vida

Gastos

REGION		TOTAL	QUINTILES A PARTIR DE GASTO				
			Q1	Q2	Q3	Q4	Q5
		Transporte	Transporte	Transporte	Transporte	Transporte	Transporte
		%	%	%	%	%	%
NACIONAL		8,9	7,1	8,3	8,4	9,1	9,2
ATLANTICA	Principales AM	9,5	9,0	9,0	10,4	10,2	9,3
	Otras cabeceras	7,7	1,4	5,7	5,5	7,7	9,6
	Rural	7,4	2,7	4,6	3,8	7,1	10,1
ORIENTAL	Principales AM	8,1	9,3	6,9	8,0	8,9	7,9
	Otras cabeceras	8,4	4,2	7,6	7,6	9,8	8,5
	Rural	8,8	4,3	7,7	9,1	6,6	10,6
CENTRAL	Principales AM	9,2	5,5	7,0	9,0	11,4	9,2
	Otras cabeceras	6,0	1,8	2,8	4,7	7,3	6,9
	Rural	8,0	5,3	6,7	6,7	8,5	8,9
PACIFICA (SIN VALLE)	Principales AM	6,7	4,1	4,6	7,2	8,2	6,7
	Otras cabeceras	4,6	1,2	2,4	2,9	2,7	6,6
	Rural	7,2	5,4	4,8	5,7	4,7	9,5
BOGOTA	Principales AM	10,2	10,3	11,3	10,5	10,5	9,8
ANTIOQUIA	Principales AM	9,7	7,9	9,8	8,2	8,4	10,8
	Otras cabeceras	4,4	2,6	2,5	2,6	4,1	5,4
	Rural	8,0	5,6	5,3	6,5	6,8	9,9
VALLE DEL CAUCA	Principales AM	10,0	10,0	11,5	10,7	11,4	9,2
	Otras cabeceras	7,3	3,8	5,3	6,5	6,0	9,0
	Rural	9,1	4,8	6,0	7,5	10,6	10,1
SAN ANDRES Y PROVIDENCIA	Principales AM	5,6	8,3	5,5	6,1	6,6	4,9
ORINOQUIA - AMAZONIA	Otras cabeceras	5,2	1,4	3,4	4,1	5,1	6,2

Estudios sobre Calidad de Vida

Gastos

CIUDAD	TOTAL	QUINTILES A PARTIR DE GASTO				
		Q1	Q2	Q3	Q4	Q5
	Salud,educ,serv	Salud,educ,serv	Salud,educ,serv	Salud,educ,serv	Salud,educ,serv	Salud,educ,serv
	pub. %	pub. %	pub. %	pub. %	pub. %	pub. %
NACIONAL	11,0	10,2	9,7	10,7	11,1	11,5
Bogotá	12,6	11,0	9,9	12,5	13,2	13,2
Medellín + AM	11,2	11,5	11,7	10,7	11,4	11,1
Barranquilla + AM	14,3	13,1	12,7	13,6	13,2	15,4
Cali +AM	10,7	9,7	9,4	11,0	10,4	11,3
Manizales + AM	10,7	10,7	9,5	9,6	10,4	11,4
Pasto	11,0	8,8	9,0	9,5	10,8	12,3
Bucaramanga + AM	10,9	10,3	9,8	10,6	10,9	11,4
Cartagena	13,5	11,0	11,1	11,8	14,9	14,2
Montería	11,9	11,9	11,7	11,3	12,9	11,8
Neiva	10,2	10,0	8,9	9,8	9,9	10,7
Villavicencio	10,1	11,3	9,4	10,3	10,2	10,0
Cúcuta + AM	10,7	9,7	10,2	10,6	9,7	11,4
Pereira + AM	10,9	11,2	10,8	9,9	11,7	10,8
Ibagué	10,1	10,6	10,1	9,4	10,9	9,9
Tunja	12,2	11,6	11,6	11,9	12,4	12,4
Quibdó	8,0	7,3	9,1	8,3	10,2	6,9
Popayán	12,6	11,2	11,6	11,2	13,1	13,1
Riohacha	10,3	8,4	8,8	10,8	10,3	10,7
Santa Marta	12,8	9,0	10,6	11,2	12,1	14,7
Sincelejo	11,6	10,7	11,1	11,1	12,0	11,8
Valledupar	12,9	9,7	11,5	11,9	13,0	13,8
Armenia	11,3	10,4	10,4	10,7	11,0	11,9
Florencia	8,6	9,4	8,3	8,7	8,6	8,4
Otras Cabeceras	10,2	9,7	9,6	10,3	9,9	10,4
Resto	6,8	6,2	5,8	6,1	6,9	7,4

Estudios sobre Calidad de Vida

Gastos

CIUDAD	TOTAL	QUINTILES A PARTIR DE GASTO				
		Q1	Q2	Q3	Q4	Q5
	Transporte	Transporte	Transporte	Transporte	Transporte	Transporte
	%	%	%	%	%	%
NACIONAL	9,0	6,4	7,5	8,2	8,8	10,0
Bogotá	9,4	6,7	8,8	9,6	9,8	9,7
Medellín + AM	11,9	9,3	10,8	11,3	11,6	12,8
Barranquilla + AM	12,2	11,9	12,2	11,8	11,9	12,4
Cali +AM	12,4	9,7	10,4	11,3	11,9	13,8
Manizales + AM	9,2	7,2	9,3	8,7	8,7	9,8
Pasto	8,2	6,1	6,7	6,9	7,3	9,6
Bucaramanga + AM	8,9	7,8	8,3	8,8	9,5	9,1
Cartagena	9,9	9,8	9,4	8,8	8,6	11,0
Montería	10,2	4,6	6,4	6,3	7,5	13,8
Neiva	8,7	5,2	7,4	7,6	8,6	9,9
Villavicencio	8,9	5,5	7,7	8,0	8,4	10,4
Cúcuta + AM	8,0	6,9	7,7	9,1	9,1	7,4
Pereira + AM	10,3	8,5	8,9	9,4	10,1	11,4
Ibagué	9,9	7,1	8,4	9,3	10,2	10,6
Tunja	11,2	6,2	9,0	10,0	12,1	12,5
Quibdó	3,4	2,5	3,3	2,2	2,8	4,0
Popayán	9,6	5,7	8,0	9,0	9,2	10,9
Riohacha	5,0	3,4	3,9	4,8	4,4	5,8
Santa Marta	7,9	7,2	7,6	8,2	6,9	8,5
Sincelejo	10,6	7,1	8,6	10,8	10,8	11,4
Valledupar	8,1	6,6	5,5	6,7	8,7	8,9
Armenia	10,8	8,8	8,6	9,4	10,5	12,0
Florencia	6,7	2,9	5,8	6,5	6,1	7,7
Otras Cabeceras	7,4	3,4	4,3	5,7	6,8	9,3
Resto	4,9	2,5	3,8	3,8	4,0	6,3

Estudios sobre Calidad de vida

Subsidios

- Para la encuesta de calidad de vida de 2003 calculamos los subsidios en servicios públicos, salud y educación para las localidades de Bogotá. Estamos haciendo este ejercicio para las distintas zonas del país con las encuestas de Calidad de Vida de 2008 y 2010 y para las localidades de Bogotá con la encuesta multipropósito de 2011. Estos ejercicios todavía no están completos

Estudios sobre Calidad de vida

Subsidios

- Los subsidios (o contribuciones) en servicios públicos son la diferencia entre lo que se paga por el servicio y lo que se hubiese pagado con la tarifa del estrato 4
- Los subsidios en salud son la diferencia entre la contribución de los trabajadores de un hogar y sus empleadores (cero para el régimen subsidiado) y lo que reciben los miembros del hogar en forma de unidades de pago por capitación; mas una imputación por atención a vinculados y no pos.
- El subsidio en educación es lo que le cuesta al estado tener a un estudiante en un determinado grado (incluyendo alimentación escolar y transporte) y lo que paga el hogar por estos conceptos (en este momento es cero por matrícula y pensiones, pero en las encuestas no es así, y se hacen pagos por alimentación y transporte)

Estudios sobre Calidad de vida

Subsidios

- **Cambio en el ingreso por localidades con subsidio a servicios públicos**

Localidad	Ingreso inicial	Ingreso con subsidios	Variación
Usaquén	\$ 1,343,219	\$ 1,337,025	-0.46%
Chapinero	\$ 1,929,189	\$ 1,911,858	-0.90%
Santa Fé	\$ 459,187	\$ 470,594	2.48%
San Cristobal	\$ 215,818	\$ 226,772	5.08%
Usme	\$ 159,624	\$ 170,781	6.99%
Tunjuelito	\$ 291,539	\$ 301,201	3.31%
Bosa	\$ 244,632	\$ 256,259	4.75%
Kennedy	\$ 366,646	\$ 374,202	2.06%
Fontibón	\$ 546,348	\$ 551,900	1.02%
Engativá	\$ 497,229	\$ 504,447	1.45%
Suba	\$ 746,285	\$ 747,955	0.22%
Barrios Unidos	\$ 755,539	\$ 760,197	0.62%
Teusaquillo	\$ 1,099,424	\$ 1,102,340	0.27%
Los Mártires	\$ 397,600	\$ 404,099	1.63%
Antonio Nariño	\$ 390,595	\$ 396,270	1.45%
Puente Aranda	\$ 457,175	\$ 463,012	1.28%
Candelaria	\$ 554,754	\$ 567,412	2.28%
Rafael Uribe	\$ 259,074	\$ 267,865	3.39%
Ciudad Bolívar	\$ 216,612	\$ 228,441	5.46%

- Fuente: ECV03, cálculo de los autores.

Estudios sobre Calidad de vida

Subsidios

- **Gasto en servicios públicos como porcentaje del ingreso y subsidios a los servicios como porcentaje del gasto en servicios**

Localidad	Gasto en servicios	Subsidio
Usaquén	5.95%	-7.75%
Chapinero	6.58%	-13.65%
Santa Fé	7.69%	32.29%
San Cristobal	10.49%	48.38%
Usme	10.23%	68.35%
Tunjuelito	9.11%	36.38%
Bosa	8.83%	53.82%
Kennedy	8.10%	25.44%
Fontibón	7.84%	12.96%
Engativá	7.85%	18.50%
Suba	6.92%	3.23%
Barrios Unidos	7.35%	8.39%
Teusaquillo	6.57%	4.04%
Los Mártires	10.49%	15.58%
Antonio Nariño	10.28%	14.13%
Puente Aranda	8.77%	14.56%
Candelaria	6.24%	36.56%
Rafael Uribe	10.59%	32.04%
Ciudad Bolívar	8.39%	65.08%

- Fuente: ECV03, cálculo de los autores

Estudios sobre Calidad de vida

Subsidios

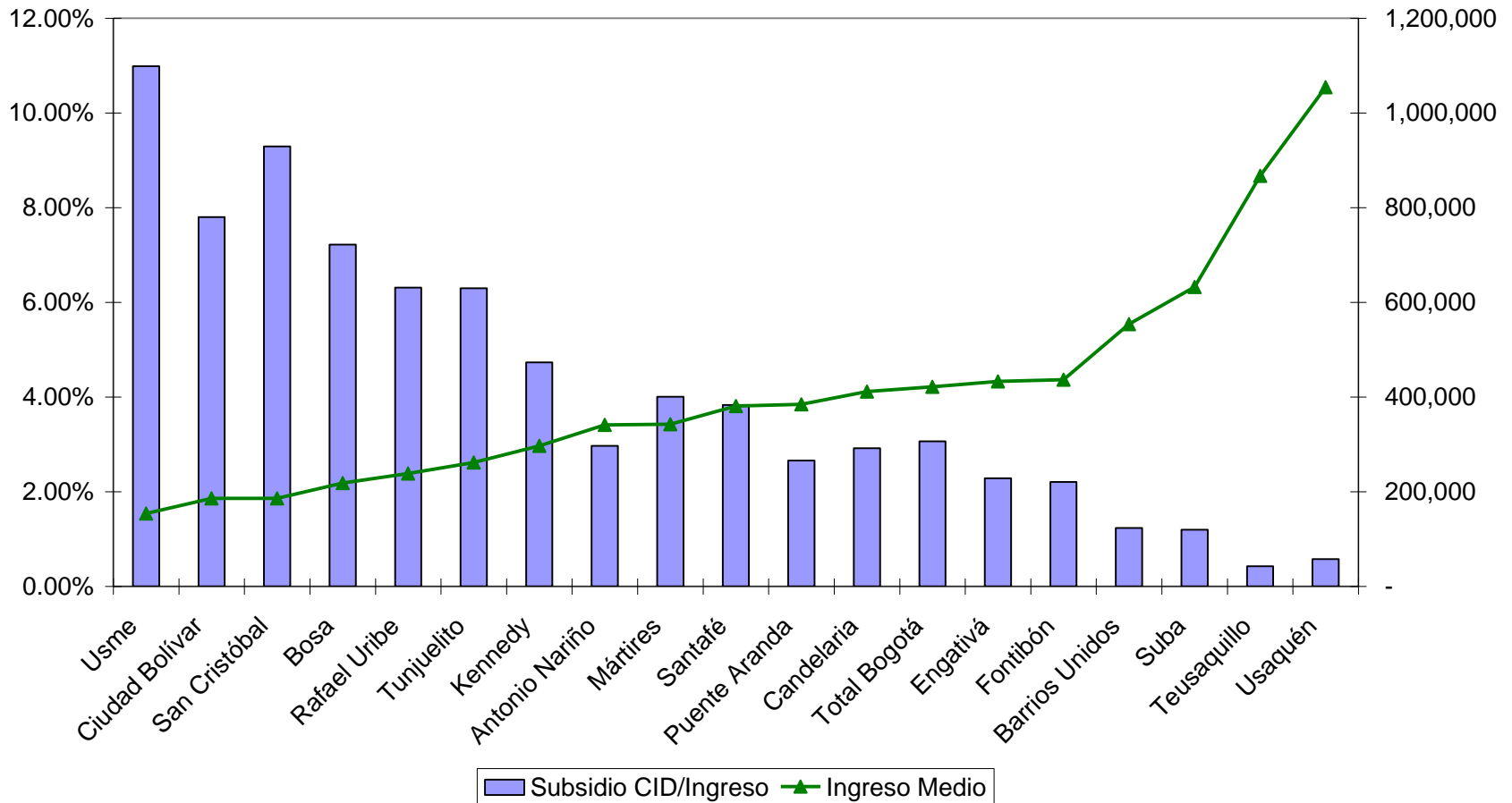
- Tabla 2.25 - Ingreso medio Inicial y Ajustado Total Población Salud 2003

Localidad	Inicial	Ajustado	Transferencia	% Transf.
Usaquén	1.343.219	1.284.061	-59.158	-4,4
Chapinero	1.929.189	1.829.927	-99.262	-5,1
Santa Fé	459.187	453.674	-5.513	-1,2
San Cristóbal	215.818	226.186	10.368	4,8
Usme	159.624	171.960	12.337	7,7
Tunjuelito	291.539	297.097	5.558	1,9
Bosa	244.632	253.358	8.726	3,6
Kennedy	366.646	367.334	688	0,2
Fontibón	546.348	535.309	-11.039	-2,0
Engativa	497.229	485.414	-11.815	-2,4
Suba	746.285	723.930	-22.355	-3,0
Barrios Unidos	755.539	735.342	-20.197	-2,7
Teusaquillo	1.099.424	1.049.549	-49.875	-4,5
Los Mártires	397.600	395.341	-2.258	-0,6
Antonio Nariño	390.595	388.526	-2.069	-0,5
Puente Aranda	457.175	451.790	-5.384	-1,2
La Candelaria	554.754	549.531	-5.223	-0,9
Rafael Uribe	259.074	265.076	6.002	2,3
Ciudad Bolívar	216.612	227.129	10.517	4,9
Total	507.759	499.121	-8.638	-1,7

- Fuente: ECV 2003, Cálculo de los autores

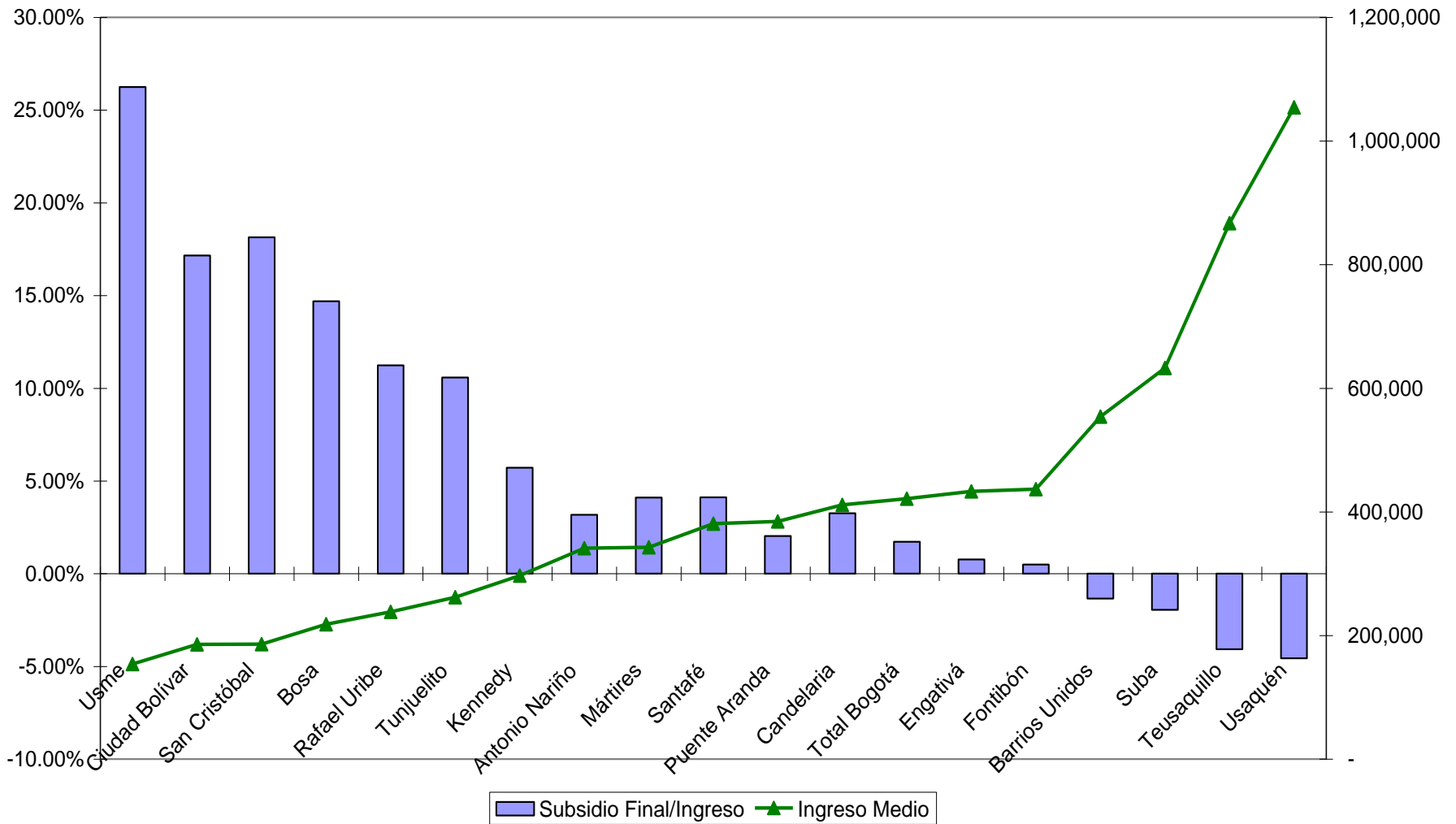
Estudios sobre Calidad de vida

Subsidios Educativos



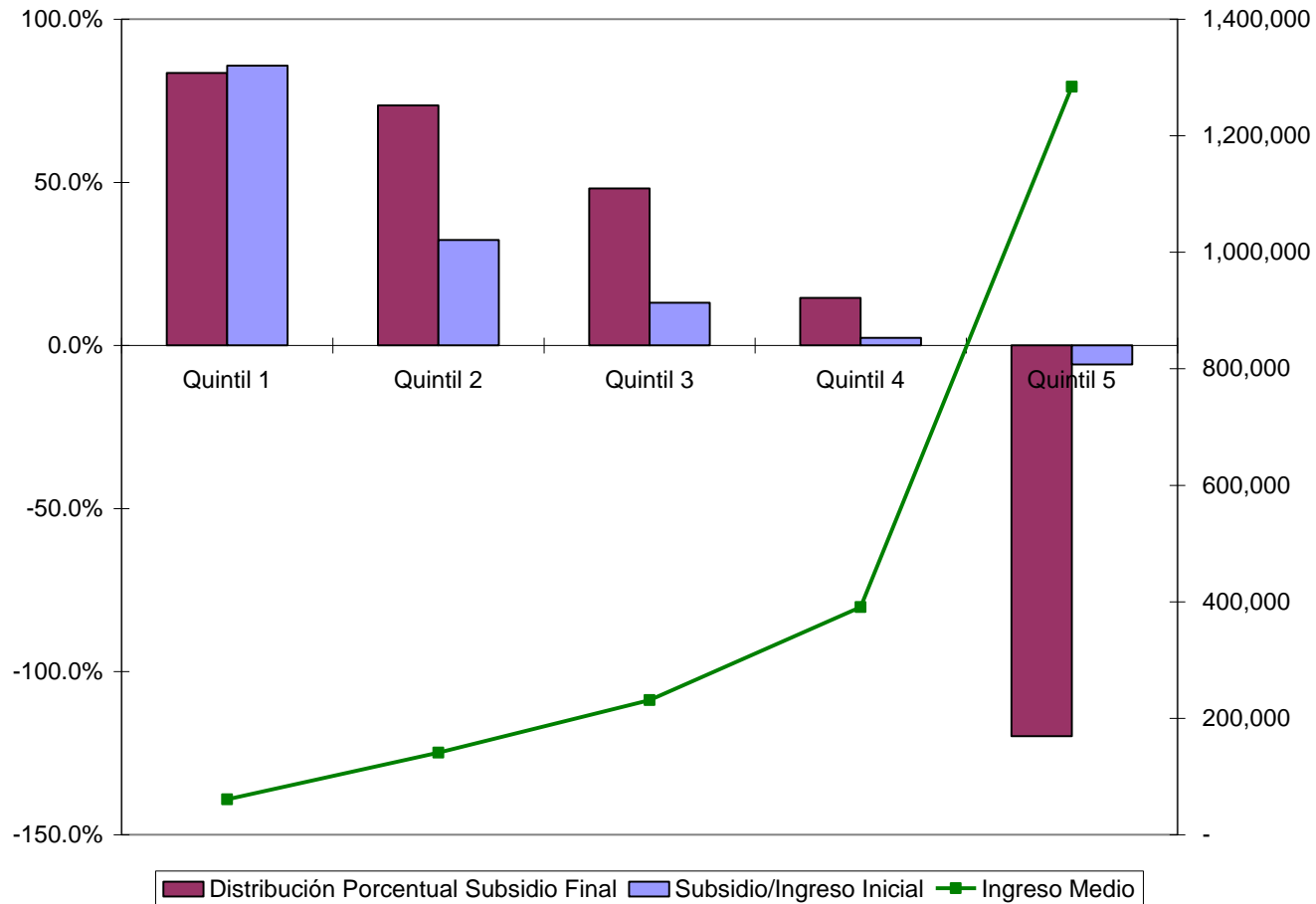
Estudios sobre Calidad de vida

Subsidios Totales



Estudios sobre Calidad de vida

Subsidios Totales



Estudios sobre Calidad de vida

Subsidios Totales

- *Coeficiente Gini pasa de 0.564 a 0.495 equivalente a una reducción del 12%*

